

# COMUNICA CON VERITAS



## SERVIZIO IGIENE URBANA

INFORMAZIONI, SEGNALAZIONI, RECLAMI  
SOSTITUZIONE CONTENITORI

☎ 800.811333    @ ambiente@gruppoveritas.it

☎ 041.9655533 DA RETE MOBILE al costo applicato dal proprio gestore telefonico

## ASPORTO INGOMBRANTI / VOLUMINOSI

☎ 800.811333    @ voluminosi@gruppoveritas.it

☎ 041.9655533 DA RETE MOBILE al costo applicato dal proprio gestore telefonico

## CONTACT CENTER

BOLLETTE, ATTIVAZIONI SERVIZIO RIFIUTI E SERVIZIO IDRICO

☎ 800.466466    @ clienti@gruppoveritas.it

☎ 041.9655530 DA RETE MOBILE al costo applicato dal proprio gestore telefonico

## SERVIZIO IDRICO INTEGRATO

SEGNALAZIONE GUASTI

☎ ☎ 800.896960

## AUTOLETTURA CONSUMI

☎ ☎ 800.212742

🌐 [www.serviziweb.gruppoveritas.it](http://www.serviziweb.gruppoveritas.it)

[www.gruppoveritas.it](http://www.gruppoveritas.it)  
[info@gruppoveritas.it](mailto:info@gruppoveritas.it)  
[protocollo@cert.gruppoveritas.it](mailto:protocollo@cert.gruppoveritas.it)



## SPORTELLO UTENTI

ACCESSO SOLO SU PRENOTAZIONE

- PRENOTA DALLO SPORTELLO ONLINE  
[www.serviziweb.gruppoveritas.it](http://www.serviziweb.gruppoveritas.it)
- CHIAMA IL CONTACT CENTER



L'elenco completo degli sportelli è consultabile sul sito [www.gruppoveritas.it](http://www.gruppoveritas.it)



COMUNE DI  
**SCORZÈ**



# INSIEME PER UNA MIGLIORE RACCOLTA DIFFERENZIATA



**ECOCALENDARIO 2025**

**RAECCYCLON**

- 2 VERITAS COMUNICA
- 3 GUIDA AL CORRETTO CONFERIMENTO
- 6 SERVIZI A PAGAMENTO
- 7 CENTRO DI RACCOLTA
- 7 RAEE
- 8 SUGGERIMENTI PER  
IL RISPARMIO ENERGETICO
- 9 MENO SCARTI = MENO COSTI
- 10 ECOCALENDARIO
- 18 **CALENDARIO RACCOLTA  
UTENZE NON DOMESTICHE**

## la raccolta differenziata

La raccolta differenziata dei rifiuti è un obbligo di legge e un modo per salvaguardare la natura e l'ambiente nel quale tutti noi viviamo.

Nel comune di Scorzè il servizio di raccolta dei rifiuti gestito da Veritas è di tipo **stradale** e utilizza cassonetti differenziati a seconda dei materiali.

**I cassonetti sono chiusi da una calotta che si apre solo con una chiave transponder**, consegnata a ciascun utente.

**PER LE UTENZE NON DOMESTICHE** (dotate di contenitore con volume superiore o uguale a litri 240)

**LA RACCOLTA DEL SECCO AVVIENE AL MATTINO:  
I CONTENITORI SI DEVONO ESPORRE LA SERA PRIMA  
DEL GIORNO DELLA RACCOLTA**

**LA RACCOLTA DI CARTA E VPL AVVIENE AL POMERIGGIO:  
I CONTENITORI SI DEVONO ESPORRE  
PRIMA DELLE ORE 12.00 DEL GIORNO DELLA RACCOLTA**

Vedi calendario a pag 18.



CARTA / CARTONE



VETRO / PLASTICA / LATTINE



SECCO



UMIDO ORGANICO



VERDE / RAMAGLIE

## Insieme per la sostenibilità e la salvaguardia dell'ambiente.

La gestione dei rifiuti, in un territorio delicato e particolare come il nostro, è un complesso meccanismo che funziona solo se ognuno fa la propria parte. A partire dalle cittadine e dai cittadini che devono separare e conferire correttamente i vari materiali fino ad arrivare a Veritas che, dopo averli raccolti, trasportati e trattati, chiude il ciclo consegnando i vari rifiuti ai riciclatori, che li fanno diventare nuovi oggetti o materie prime seconde, o trasformandoli direttamente in energia elettrica.

Tutte queste operazioni avvengono all'interno dell'Ecodistretto di Fusina, nell'area industriale di Marghera, una delle piattaforme all'avanguardia per quanto riguarda il trattamento dei rifiuti.

Prima in Italia, Veritas ha tracciato il ciclo di tutti i materiali: in questo modo le cittadine e i cittadini hanno la certezza del rispetto delle procedure e del corretto smaltimento, trattamento e destinazione.

Tutto quello che al momento non può essere riciclato o trasformato, viene trattato nell'impianto di Veritas di Fusina e trasformato in Combustibile solido secondario (Css), dal quale si ricava energia utilizzata per l'autofunzionamento degli stessi impianti.

Grazie a questo sistema virtuoso, sostenibile e rispettoso dell'ambiente, nel nostro territorio meno del 5% dei rifiuti raccolti finisce in discarica, contro una media nazionale del 25%. Quindi il 95% di quanto viene raccolto viene differenziato, riutilizzato e trasformato in materia prima seconda (che sostituisce le materie prime, risparmiando risorse, acqua ed energia necessarie alla loro produzione) o energia elettrica, nel pieno rispetto dei principi dell'economia circolare e delle norme sull'utilizzo di energia da fonti alternative e rinnovabili.

È però fondamentale migliorare la qualità della raccolta differenziata, facendo attenzione quando si dividono i vari materiali.

***Se hai dubbi su come separare bene i vari rifiuti, non ti preoccupare: gli ecoeroi di Veritas sono al tuo fianco per aiutarti a risolvere ogni dubbio!***

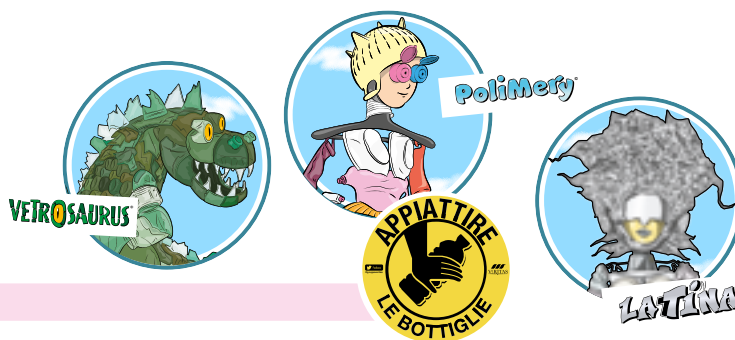
# il corretto conferimento

## regole e consigli utili

### VPL vetro / plastica / lattine

#### ► CASSONETTO STRADALE

materiale privo di residui, senza tappi e coperchi



### cosa sì

#### vetro:

BOTTIGLIE - CONTENITORI  
FLACONI E BARATTOLI - VASI E VASETTI

#### lattine e metalli:

SCATOLE E SCATOLETTE DI METALLO PER ALIMENTI (anche per animali)  
BOMBOLETTE SPRAY PER ALIMENTI, COSMETICA E IGIENE PERSONALE  
LATTE E LATTINE  
COPERCHI E CHIUSURE PER VASI E VASETTI  
TAPPI E GABBIE PER BOTTIGLIE  
TUBETTI DI METALLO (no farmaci)  
VASCHETTE E VASSOI PER CONSERVAZIONE, COTTURA E CONGELAMENTO DEI CIBI  
STAGNOLA E ALLUMINIO PER ALIMENTI (cioccolato, coperchi dello yogurt)

#### plastica:

BOTTIGLIE, FLACONI E DISPENSER  
SACCHI, SACCHETTI E BUSTE DI PLASTICA  
CELLOPHANE E PELLICOLA TRASPARENTE  
RETINE PER FRUTTA E VERDURA  
SACCHETTI E IMBALLAGGI PER BISCOTTI, PATATINE, MERENDINE  
VASCHETTE, BARATTOLI, VASETTI E TUBETTI DI PLASTICA  
VASCHETTE DI POLISTIROLO PULITE  
TANICHETTE, SECCHI E CATINI DI PLASTICA  
PIATTI E BICCHIERI MONOUSO DI PLASTICA SENZA RESIDUI EVIDENTI DI CONTENUTO

### cosa no

#### vetro:

PORCELLANA, CERAMICA, PIREX  
BICCHIERI  
CRISTALLO, SPECCHI E LASTRE DI VETRO  
LAMPADINE E TUBI AL NEON

#### lattine e metalli:

CONTENITORI NON PULIBILI DAL LORO CONTENUTO  
CONTENITORI ETICHETTATI TOSSICO/NOCIVI

#### plastica:

POSATE DI PLASTICA  
GIOCATTOLE E OGGETTI DI GOMMA  
VASCHETTE DI POLISTIROLO  
SPORCHE DI CIBO O SANGUE  
CONTENITORI NON PULIBILI DAL LORO CONTENUTO  
CONTENITORI ETICHETTATI TOSSICO/NOCIVI

### UO umido organico

- **BIDONE STRADALE VERDE CARRELLATO ESCLUSIVAMENTE IN SACCHETTI BIODEGRADABILI E COMPOSTABILI** (i sacchetti biodegradabili e compostabili restano integri per massimo 18 mesi)

### cosa sì

ALIMENTI AVARIATI E SCADUTI  
AVANZI DI CIBO  
SCARTI DI CUCINA  
FRUTTA E VERDURA  
PANE VECCHIO  
GUSCI D'UOVO  
CARTONI PER PIZZA TROPPO SPORCHI  
FIORI RECISI E PIANTE DOMESTICHE  
FONDI DI CAFFÈ E FILTRI DI TÈ  
TOVAGLIOLI DI CARTA  
LETTIERE COMPOSTABILI  
DI PICCOLI ANIMALI DOMESTICI  
TAPPI IN SUGHERO



### cosa no

IMBALLAGGI E CONFEZIONI  
LETTIERE SINTETICHE PER ANIMALI (CON ADDITIVI CHIMICI)  
PANNOLONI, PANNOLINI, ASSORBENTI  
SACCHETTI IN PLASTICA  
STRACCI

### C carta / cartone / Tetra Pak

- CASSONETTO STRADALE GIALLO



### cosa sì

ASTUCCI E FASCETTE DI CARTONCINO  
CARTA DA FOTOCOPIE, DISEGNO E PER USI GRAFICI  
CARTONI PER LA PIZZA POCO SPORCHI  
GIORNALI E RIVISTE, LIBRI, QUADERNI E OPUSCOLI  
IMBALLAGGI DI CARTONE ONDULATO  
SACCHETTI DI CARTA, SCATOLONI E SCATOLE PER ALIMENTI, DETERSIVI E SCARPE

#### è vietato:

- utilizzare sacchetti di plastica
- legare con nastro adesivo
- conferire giornali cellophanati
- esporre carta oltre il volume utile del contenitore

### cosa no

CARTA / CARTONI TROPPO SPORCHI (di cibo o altre sostanze),  
CARTA CHIMICA, SCONTRINI CHIMICI  
CARTA PLASTIFICATA, CHIMICA E OLEATA  
CARTA SPORCA DI OLIO, SOLVENTI, VERNICI  
FAZZOLETTI, TOVAGLIOLI, SALVIETTINE USA E GETTA  
PANNOLONI, PANNOLINI, ASSORBENTI



## S rifiuto secco residuo

► CASSONETTO STRADALE GRIGIO

### cosa sì

BICCHIERI DI VETRO E CRISTALLO  
 CARTA CHIMICA, PLASTIFICATA, OLEATA  
 CERAMICA, PORCELLANA, TERRACOTTA E PIREX  
 EVIDENZIATORI, PENNE E MATITE  
 FLOPPY DISK, CD, GIOCATTOLE ROTTE SENZA  
 COMPONENTI ELETTRICHE O ELETTRONICHE  
 GOMMA, POSATE DI PLASTICA  
 PANNOLINI E ASSORBENTI IGIENICI  
 PICCOLI OGGETTI DI LEGNO  
 SACCHETTI PER ASPIRAPOLVERE, STRACCI SPORCHI  
 SIRINGHE E AGHI CON IL CAPPUCIO  
 VASCHETTE DI POLISTIROLO (sporche di cibo o sangue)

### cosa no

CARTA, CARTONE E TETRA PAK  
 FRAZIONE ORGANICA  
 CARTONI PER PIZZA TROPPO SPORCHI  
 INGOMBRANTI, VETRO, PLASTICA, LATTINE E METALLI

## VR verde / ramaglie

► CASSONETTO STRADALE

- LE ECCEDENZE SI POSSONO CONFERIRE PRESSO IL CENTRO DI RACCOLTA

### cosa sì

FIORI RECISI  
 RESIDUI VEGETALI DA PULIZIA DELL'ORTO  
 POTATURE DI ALBERI E SIEPI  
 SFALCI D'ERBA, RAMAGLIE

**NON SONO CONSENTITI SACCHI.**

### cosa no

CELLOPHANE, NYLON  
 CONTENITORI DI PRODOTTI PER ORTO O GIARDINO  
 LEGNO TRATTATO O VERNICIATO  
 SACCHETTI IN PLASTICA  
 VASI IN PLASTICA

## dove lo butto? i rifiuti dalla A alla Z

per qualsiasi dubbio sul corretto conferimento consulta il riciclabolario sul sito [www.gruppoveritas.it](http://www.gruppoveritas.it)



**il combustibile solido  
 secondario (css) prodotto  
 a Fusina dal trattamento  
 del rifiuto secco residuo  
 raccolto nel territorio di Veritas**



## farmaci

- ▶ APPOSITI CONTENITORI IN FARMACIA
- ▶ CENTRO DI RACCOLTA

### cosa sì

TUTTI I FARMACI SCADUTI CHE CONTENGONO ANCORA FARMACI O RESIDUI DI FARMACI

### cosa no

IL FOGLIETTO ILLUSTRATIVO E IL CARTONCINO DEGLI IMBALLAGGI  
FLACONI DI VETRO E BLISTER VUOTI  
SIRINGHE (CON IL TAPPO)

## pile e batterie

- ▶ APPOSITI CONTENITORI
- ▶ CENTRO DI RACCOLTA

### cosa sì

TUTTE LE PILE E BATTERIE PER GIOCATTOLI, OROLOGI, TELECOMANDI, APPARECCHI ELETTRONICI

BATTERIE RICARICABILI PER TELEFONINI, TELECAMERE, FOTOCAMERE

BATTERIE E ACCUMULATORI PER AUTO, MOTO, BARCHE

### cosa no

BATTERIE USATE CONFERITE DA PRODUTTORI NON DOMESTICI

## stracci e indumenti usati

- ▶ APPOSITI CONTENITORI GIALLI posizionati presso il **CENTRO DI RACCOLTA**

### cosa sì

ABITI, MAGLIERIA, BIANCHERIA, CAPPOTTI, PIUMINI, K-WAY

CAPPELLI, CINTURE, CUIOIO E SCARPE

COPERTE, TENDE, PIUMINI, STRACCI PULITI, TESSUTI

Gli indumenti devono essere conferiti puliti in sacchetti trasparenti

### cosa no

TESSUTI E STRACCI UNTI O SPORCHI

**attenzione:** Veritas non organizza raccolta porta a porta degli indumenti. L'esposizione di sacchi contenenti indumenti si configura quale ABBANDONO DI RIFIUTI.

## olio vegetale

- ▶ APPOSITI CONTENITORI\*
- ▶ CENTRO DI RACCOLTA

### cosa sì

OLIO VEGETALE USATO DI CUCINA FRITTO (filtrato), DA SCATOLETTE E DA VASETTI

### cosa no

OLII VEGETALI USATI DA ATTIVITÀ COMMERCIALE QUALI RISTORANTI, GASTRONOMIE

### raccolta olio alimentare usato

#### riservato alle utenze domestiche

Nel territorio comunale di SCORZÈ il cittadino può svuotare l'olio vegetale esausto negli appositi contenitori collocati in:

**SCORZÈ** VIALE KENNEDY - isola su park retro chiesa

**RIO SAN MARTINO** VIA ONARO - pressi isola civico 3

**CAPPELLA** VIA MOGLIANESE - isola parcheggio cimitero

**PESEGGIA** VIA VERDI - isola parcheggio scuola media

**GARDIGIANO** VIA MOGLIANESE - isola fronte chiesa

## olio minerale

- ▶ CENTRO DI RACCOLTA

### cosa sì

OLIO MINERALE - OLIO FRENI - ANTIGELO

EMULSIONI OLEOSE E OLIO MOTORE USATI

CONFERITI SOLO DA PRODUTTORI DOMESTICI.

L'OLIO MOTORE USATO SI PUÒ PORTARE ANCHE PRESSO I RIVENDITORI, CHE HANNO L'OBBLIGO DI RITIRARLO GRATUITAMENTE.

### cosa no

OLII MINERALI USATI DA ATTIVITÀ IMPRENDITORIALI QUALI AUTOFFICINE

# dove lo butto? i rifiuti dalla A alla Z

per qualsiasi dubbio sul corretto conferimento consulta il riciclabolario sul sito [www.gruppoveritas.it](http://www.gruppoveritas.it)




# ritiro degli ingombranti

## a domicilio su prenotazione

SERVIZIO DI RACCOLTA A DOMICILIO PER **INGOMBRANTI E RAEE VOLUMINOSI**.

Per prenotare:

**1 TELEFONARE**  al numero verde Veritas  
**800.811333**  
da lunedì a venerdì 8.30-17.00  
(esclusi i festivi)

L'operatore chiederà il vostro nr. di **codice utente**  
(indicato in bolletta in alto a destra)

**2** oppure **MAIL**  [voluminosi@gruppoveritas.it](mailto:voluminosi@gruppoveritas.it)

Indicare tipologia, quantità e dimensioni del materiale da ritirare che deve essere collocato in strada la sera precedente al ritiro, in luogo visibile e senza causare intralcio o pericolo per la viabilità.

Per maggiori informazioni: [www.gruppoveritas.it](http://www.gruppoveritas.it)



### attenzione ai mezzi in movimento!

PRESTARE LA MASSIMA ATTENZIONE IN PRESENZA DELLE LUCI LAMPEGGIANTE GIALLE/ARANCIONI DI CUI SONO DOTATI I MEZZI DI VERITAS UTILIZZATI PER LA RACCOLTA DEI RIFIUTI E LA PULIZIA DELLE STRADE.

L'attenzione dell'operatore è infatti rivolta alla guida, alla ricerca dei contenitori da svuotare o allo spazzamento del suolo pubblico.

## servizi a pagamento

### 1 raccolta rifiuti urbani

Veritas effettua servizi a corrispettivo per la **raccolta di rifiuti urbani che non rientrano per quantità nel sistema ordinario di raccolta** (ingombranti, legno, metallo, cartone, imballaggi, verde).

Eventuali richieste vanno inviate a mezzo mail [info@gruppoveritas.it](mailto:info@gruppoveritas.it) oppure tramite il nr verde **800811333**.

### 2 rifiuti da piccoli lavori di manutenzione domestica:

▪ GUAINA CATRAMATA ▪ CARTONGESSO ▪ LANA DI VETRO ▪ LANA DI ROCCIA ▪ VETRORESINA

Per prenotare il ritiro a domicilio:

**041 96.555.85 dal lunedì al venerdì, dalle 8.30 alle 17.00**

È possibile richiedere il ritiro e lo smaltimento fino a un metro cubo per ogni tipologia di rifiuto, massimo di 1.000 kg

### 3 microraccolta amianto

SOLO DA ABITAZIONI E PERTINENZE

CONTRIBUTO DI  
**€ 250,00**  
A INTERVENTO

Per informazioni:  
<https://www.gruppoveritas.it/microraccolta-amianto>  
[amianto@gruppoveritas.it](mailto:amianto@gruppoveritas.it)





# centro di raccolta Veritas Scorzè e Peseggia

Ogni utenza può auto-conferire secondo le modalità indicate nel regolamento.

- I RIFIUTI DEVONO ESSERE DIVISI PER TIPOLOGIA IDENTIFICABILI E CONFEZIONATI PRIMA DI ACCEDERE AL CENTRO DI RACCOLTA (cartone piegato e impacchettato, mobili smontati e possibilmente ridotti di volume, ramaglie in fascine o in sacchi da svuotare, multimateriale in sacchi trasparenti).
- È VIETATO PORTARE RIFIUTO SECCO E UMIDO.
- GLI PNEUMATICI DEVONO ESSERE CONFERITI SENZA CERCHIONE.

## SI POSSONO CONFERIRE GRATUITAMENTE: MAX

VERDE E RAMAGLIE	sacchi 10
CARTA E CARTONE	mc 2
RIFIUTI INGOMBRANTI	pezzi 3
MULTIMATERIALE (vetro/plastica/metallo)	mc 1
METALLO	mc 2
LEGNO (da raccolta differenziata)	mc 2
TONER (cartucce)	1 sacchetto da 35 lt.
GAS IN CONT. A PRESSIONE (compresi gli halon)	pezzi 5
SORGENTI LUMINOSE (tubi neon)	pezzi 10
ALTRI GRANDI BIANCHI	pezzi 2
FREDDO E CLIMA	pezzi 2
TV E MONITOR	pezzi 2
IT E CONSUMER ELETTRONICI	
di medie dimensioni:	pezzi 2
di piccole dimensioni:	1 sacchetto da 20 lt.
VETRO (lastre, parti di lampadario, bicchieri)	mc 0,5
INERTI	5 secchi da 20 litri o fino a 4 sanitari

## SI POSSONO CONFERIRE GRATUITAMENTE: MAX

PERICOLOSI	pezzi 4
SOLVENTI (IN CONTENITORI)	pezzi 2
ACIDI (IN CONTENITORI)	pezzi 2
OLIO VEGETALE	lt 5
OLIO MINERALE	lt 5
VERNICI (in contenitori)	pezzi 4
MEDICINALI SCADUTI	illimitati
ACCUMULATORI AL PIOMBO	pezzi 2
PILE	illimitati
PNEUMATICI - senza cerchione	pezzi 4
INDUMENTI USATI / TESSILI	mc 1

## ATTENZIONE!

### È SEMPRE VIETATO CONFERIRE:

- ETERNIT (materiale contenente amianto)
- GUAINA CATRAMATA
- CARTONGESSO ▪ LANA DI VETRO
- LANA DI ROCCIA ▪ VETRORESINA

orari di apertura esclusi festivi:

**Scorzè** via Monte Marmolada

martedì	8.30-12.30/14.00-17.00
giovedì	8.30-12.30/14.00-17.00
sabato	8.30-12.30

**Peseggia** Via Buratti

mercoledì	8.30-12.30/14.00-17.00
venerdì	8.30-12.30
sabato	8.30-12.30

Per accedere al Centro di Raccolta è necessario registrarsi all'ingresso presentando:

- 1) CODICE FISCALE
- 2) DOCUMENTO DI RICONOSCIMENTO
- 3) ULTIMA BOLLETTA o un altro documento che attesti che l'utente ha una posizione rifiuti attiva.



Le regole di auto-conferimento e le modalità di accesso al CDR sono definite nel Regolamento pubblicato nella pagina del proprio Comune del sito [www.gruppoveritas.it](http://www.gruppoveritas.it)

## Raee



Rifiuti da apparecchiature elettriche ed elettroniche

SONO RIFIUTI TECNOLOGICI RICONOSCIBILI DAL SIMBOLO DEL BIDONCI-NO BARRATO. I MATERIALI DI CUI SONO FATTI SE NON CONFERITI CORRETTAMENTE E RECUPERATI, POSSONO DANNEGGIARE L'AMBIENTE E LA SALUTE UMANA.

QUESTI RIFIUTI NON DEVONO MAI ESSERE CONFERITI INSIEME AI RIFIUTI, NÈ ABBANDONATI, PERCHÉ I LORO COMPONENTI POSSONO ESSERE UTILIZZATI PER COSTRUIRE NUOVE APPARECCHIATURE, EVITANDO LO SPRECO DI RISORSE E MATERIE PRIME.

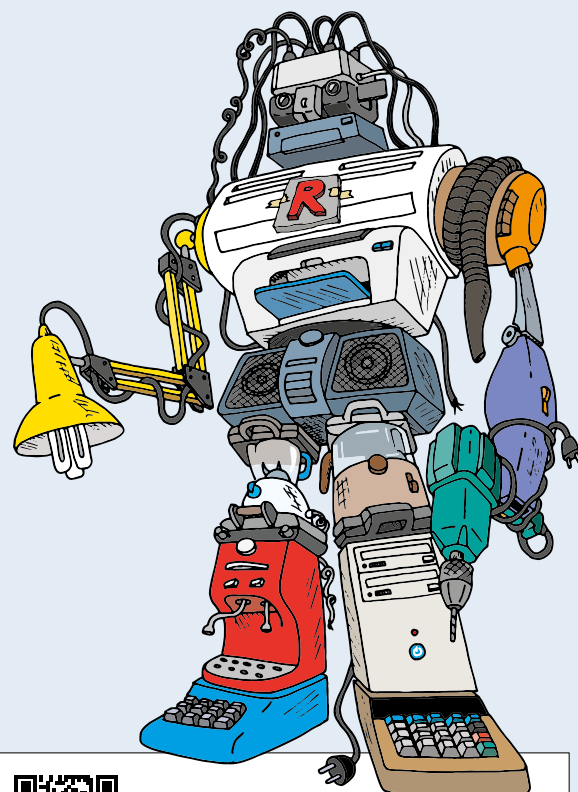
**NON BUTTARE MAI I RAEE NEL RIFIUTO SECCO. PORTA AL CENTRO DI RACCOLTA GLI ELETTRODOMESTICI DI GRANDI DIMENSIONI (FRIGORIFERI, LAVATRICI, TELEVISORI, LAVASTOVIGLIE, TV) OPPURE CONTATTA IL SERVIZIO DI RITIRO A DOMICILIO, SE ATTIVO. I RIVENDITORI, NEL CASO DI NUOVI ACQUISTI, SONO OBBLIGATI A RITIRARLI GRATUITAMENTE.**

INVECE, I PICCOLI ELETTRODOMESTICI (AD ESEMPIO ASCIUGACAPELLI, TOSTAPANE, FORNI A MICROONDE, ASPIRAPOLVERE, ROBOT DA CUCINA), LAMPADINE, COMPUTER, TELEFONI, VIDEOGIOCHI, SMARTPHONE, STAMPANTI, MONITOR, GIOCATTOLE ELETTRONICI, APPARECCHIATURE ELETTRONICHE SANITARIE O SPORTIVE, PORTALI AL CENTRO DI RACCOLTA O ALL'ECOMOBILE, DOVE IL SERVIZIO È ATTIVO.

INSTALLATORI, DISTRIBUTORI E RIVENDITORI DI APPARECCHIATURE ELETTRONICHE DOMESTICHE POSSONO CONFERIRLE GRATUITAMENTE PRESSO I CENTRI DI RACCOLTA.

Per informazioni [www.gruppoveritas.it](http://www.gruppoveritas.it)

## RAEECYCLON®



elenco RAEE:  
[www.gruppoveritas.it/raee-cosa-sono-e-dove-portarli](http://www.gruppoveritas.it/raee-cosa-sono-e-dove-portarli)

# suggerimenti per una corretta raccolta differenziata

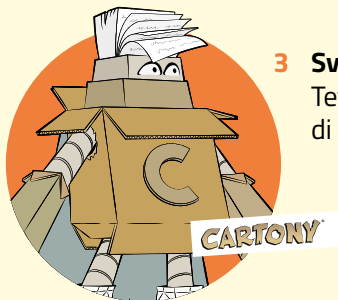
**1 Ridurre la quantità di imballaggi e rifiuti**, in particolare il secco residuo.

**Riutilizzare** oggetti e imballaggi per scopi diversi.

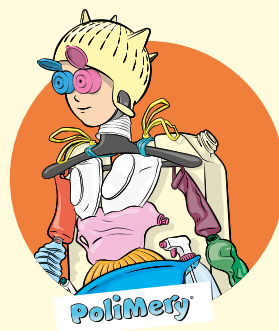
**2 Ridurre il volume degli imballaggi** schiacciando lattine, bottiglie di plastica, contenitori Tetra Pak, scatole e scatoloni.



Separare i tappi e le parti in plastica dei contenitori Tetra Pak e i tappi metallici dei contenitori di vetro.



**3 Svuotare i contenitori** di plastica, Tetra Pak, vetro, metallo dai residui di prodotto contenuto.



**4 Usare sacchetti compostabili per il rifiuto organico** e borse di stoffa riutilizzabili per la spesa.



**5 Non conferire la carta sporca insieme a carta, cartone e tetrapak.**

I contenitori di sostanze pericolose (spray, vernice, pittura, lacca) devono essere portati nel proprio centro di raccolta o Ecomobile.

**6 Giocattoli, bicchieri di vetro o cristallo, specchi, ceramica e porcellana devono essere conferiti nel rifiuto secco residuo.**

**7 Acquistare prodotti con imballaggi di un unico materiale.** altrimenti **separare le varie componenti prima di conferirle nella differenziata.**

**VIVERACQUA**  
GESTORI IDRICI DEL VENETO



Informati meglio  
sul nostro sito

## Solo carta igienica!

Il tuo WC non è un cassonetto.  
Si può buttare **solo carta igienica**,  
tutto il resto inquina, intasa, danneggia.



Sigarette  
e chewing gum



Avanzi di cibo  
e olio di cottura



Medicinali  
cerotti



Dischetti leva trucco,  
salviette umidificate  
e fazzoletti



Cotton fioc  
e filo interdentale



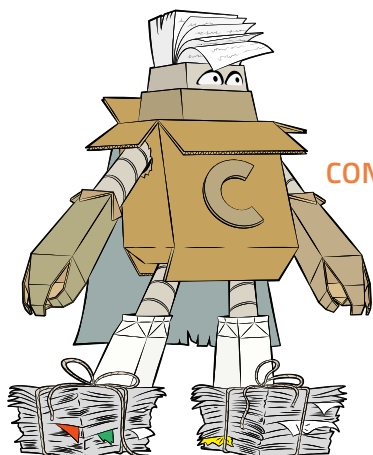
Capelli

#solocartaigienica



# meno scarti = meno costi

La presenza di rifiuti estranei nella raccolta differenziata provoca un danno all'ambiente e al proprio portafoglio. Infatti, quando lo scarto è elevato, interi carichi di materiale differenziato non possono essere riciclati ma devono essere trattati come rifiuto secco. Inoltre, **i materiali estranei nella differenziata fanno crescere i costi di smaltimento, quindi la tassa/tariffa sui rifiuti.**



QUANDO FAI LA SPESA,  
CONTRIBUISCI ALLA SALVAGUARDIA  
DEL TUO TERRITORIO  
**NON UTILIZZARE  
SHOPPER DI PLASTICA  
USA E GETTA  
MA BORSE CHE POSSONO  
ESSERE RIUTILIZZATE**



**LE LASTRE, GLI SPECCHI  
E I CONTENITORI  
DI RIFIUTI PERICOLOSI  
O INFIAMMABILI,  
AD ESEMPIO I BARATTOLI  
DI VERNICI E PITTURE,  
DEVONO ESSERE PORTATI  
NEL CENTRO DI RACCOLTA  
DI SCORZÉ E PESEGGIA.**



Nel sito internet [www.gruppoveritas.it](http://www.gruppoveritas.it) c'è una sezione appositamente studiata per aiutare i cittadini a separare correttamente i vari rifiuti e materiali. All'interno ci sono un volantino, tradotto anche nelle 16 lingue parlate dalle comunità straniere presenti nel territorio, e un riciclabolario, che in pochi secondi permette di scoprire come eliminare correttamente ogni tipo di rifiuto, anche il più curioso e insolito.



Gruppo Veritas  
@gruppoveritas  
[www.gruppoveritas.it](http://www.gruppoveritas.it)

Contact  
center  
Veritas

da rete fissa  
**800.466466**

da rete mobile  
**041.9655530**  
numero a pagamento

su Twitter  
**@infoveritas**



## attenzione a...

### CONTENITORI CON VALVOLA PER BEVANDE

PRIMA DI CONFERIRLI È NECESSARIO  
SFIATARLI E RIMUOVERE LA VALVOLA.

Sono rifiuti che possono diventare pericolosi  
e creare gravi danni agli addetti alla raccolta.

### RAZZI E DISPOSITIVI DI SEGNALAZIONE

petardi, botti e altri materiali esplosivi



**È assolutamente VIETATO  
buttarli nei rifiuti**



Possono incendiarsi mettendo gravemente a rischio  
la salute delle persone e l'ambiente.  
Il venditore o distributore ha l'obbligo  
di ritirarli gratuitamente (art 4 dm 101/2016)

### RIFIUTI ETICHETTATI CON SIMBOLOGIA DI PERICOLO

(icona nera all'interno di rombo rosso)



I contenitori (bottiglie, flaconi, bombolette spray, barattoli) etichettati con apposita simbologia di pericolo utilizzati in ambito domestico, come ad esempio varechina ed altri prodotti per la pulizia, **possono essere conferiti nella differenziata solo se completamente vuoti e sciacquati.** I contenitori non vuoti e i contenitori di solventi, vernici, colle, acidi, colori e pesticidi devono essere conferiti presso Centri di Raccolta ed Ecomobili.

## dove lo butto? i rifiuti dalla A alla Z

per qualsiasi dubbio sul corretto conferimento consulta il riciclabolario sul sito [www.gruppoveritas.it](http://www.gruppoveritas.it)



	CENTRI DI RACCOLTA	
	Scorzè	Peseggia
<b>1 Me</b> Capodanno		chiuso
<b>2 Gi</b>	8.30-12.30 14.00-17.00	
<b>3 Ve</b>		8.30-12.30
<b>4 Sa</b>	8.30-12.30	8.30-12.30
<b>5 Do</b>		
<b>6 Lu</b> Epifania		
<b>7 Ma</b>	8.30-12.30 14.00-17.00	
<b>8 Me</b>		8.30-12.30 14.00-17.00
<b>9 Gi</b>	8.30-12.30 14.00-17.00	
<b>10 Ve</b>		8.30-12.30
<b>11 Sa</b>	8.30-12.30	8.30-12.30
<b>12 Do</b>		
○ <b>13 Lu</b>		
<b>14 Ma</b>	8.30-12.30 14.00-17.00	
<b>15 Me</b>		8.30-12.30 14.00-17.00
<b>16 Gi</b>	8.30-12.30 14.00-17.00	
<b>17 Ve</b>		8.30-12.30
<b>18 Sa</b>	8.30-12.30	8.30-12.30
<b>19 Do</b>		
<b>20 Lu</b>		
<b>21 Ma</b>	8.30-12.30 14.00-17.00	
<b>22 Me</b>		8.30-12.30 14.00-17.00
<b>23 Gi</b>	8.30-12.30 14.00-17.00	
<b>24 Ve</b>		8.30-12.30
<b>25 Sa</b>	8.30-12.30	8.30-12.30
<b>26 Do</b>		
<b>27 Lu</b>		
<b>28 Ma</b>	8.30-12.30 14.00-17.00	
● <b>29 Me</b>		8.30-12.30 14.00-17.00
<b>30 Gi</b>	8.30-12.30 14.00-17.00	
<b>31 Ve</b>		8.30-12.30

	CENTRI DI RACCOLTA	
	Scorzè	Peseggia
<b>1 Sa</b>	8.30-12.30	8.30-12.30
<b>2 Do</b>		
<b>3 Lu</b>		
<b>4 Ma</b>	8.30-12.30 14.00-17.00	
<b>5 Me</b>		8.30-12.30 14.00-17.00
<b>6 Gi</b>	8.30-12.30 14.00-17.00	
<b>7 Ve</b>		8.30-12.30
<b>8 Sa</b>	8.30-12.30	8.30-12.30
<b>9 Do</b>		
<b>10 Lu</b>		
<b>11 Ma</b>	8.30-12.30 14.00-17.00	
○ <b>12 Me</b>		8.30-12.30 14.00-17.00
<b>13 Gi</b>	8.30-12.30 14.00-17.00	
<b>14 Ve</b>		8.30-12.30
<b>15 Sa</b>	8.30-12.30	8.30-12.30
<b>16 Do</b>		
<b>17 Lu</b>		
<b>18 Ma</b>	8.30-12.30 14.00-17.00	
<b>19 Me</b>		8.30-12.30 14.00-17.00
<b>20 Gi</b>	8.30-12.30 14.00-17.00	
<b>21 Ve</b>		8.30-12.30
<b>22 Sa</b>	8.30-12.30	8.30-12.30
<b>23 Do</b>		
<b>24 Lu</b>		
<b>25 Ma</b>	8.30-12.30 14.00-17.00	
<b>26 Me</b>		8.30-12.30 14.00-17.00
<b>27 Gi</b>	8.30-12.30 14.00-17.00	
● <b>28 Ve</b>		8.30-12.30



# marzo 2025

# aprile 2025

	CENTRI DI RACCOLTA	
	Scorzè	Peseggia
1 Sa	8.30-12.30	8.30-12.30
2 Do		
3 Lu		
4 Ma	8.30-12.30 14.00-17.00	
5 Me		8.30-12.30 14.00-17.00
6 Gi	8.30-12.30 14.00-17.00	
7 Ve		8.30-12.30
8 Sa	8.30-12.30	8.30-12.30
9 Do		
10 Lu		
11 Ma	8.30-12.30 14.00-17.00	
12 Me		8.30-12.30 14.00-17.00
13 Gi	8.30-12.30 14.00-17.00	
○ 14 Ve		8.30-12.30
15 Sa	8.30-12.30	8.30-12.30
16 Do		
17 Lu		
18 Ma	8.30-12.30 14.00-17.00	
19 Me		8.30-12.30 14.00-17.00
20 Gi	8.30-12.30 14.00-17.00	
21 Ve		8.30-12.30
22 Sa	8.30-12.30	8.30-12.30
23 Do		
24 Lu		
25 Ma	8.30-12.30 14.00-17.00	
26 Me		8.30-12.30 14.00-17.00
27 Gi	8.30-12.30 14.00-17.00	
28 Ve		8.30-12.30
● 29 Sa	8.30-12.30	8.30-12.30
30 Do		
31 Lu		

	CENTRI DI RACCOLTA	
	Scorzè	Peseggia
1 Ma	8.30-12.30 14.00-17.00	
2 Me		8.30-12.30 14.00-17.00
3 Gi	8.30-12.30 14.00-17.00	
4 Ve		8.30-12.30
5 Sa	8.30-12.30	8.30-12.30
6 Do		
7 Lu		
8 Ma	8.30-12.30 14.00-17.00	
9 Me		8.30-12.30 14.00-17.00
10 Gi	8.30-12.30 14.00-17.00	
11 Ve		8.30-12.30
12 Sa	8.30-12.30	8.30-12.30
○ 13 Do		
14 Lu		
15 Ma	8.30-12.30 14.00-17.00	
16 Me		8.30-12.30 14.00-17.00
17 Gi	8.30-12.30 14.00-17.00	
18 Ve		8.30-12.30
19 Sa	8.30-12.30	8.30-12.30
20 Do		
<small>Santa Pasqua</small>		
21 Lu		
<small>Pasquetta</small>		
22 Ma	8.30-12.30 14.00-17.00	
23 Me		8.30-12.30 14.00-17.00
24 Gi	8.30-12.30 14.00-17.00	
25 Ve		<b>chiuso</b>
<small>Liberazione</small>		
26 Sa	8.30-12.30	8.30-12.30
● 27 Do		
28 Lu		
29 Ma	8.30-12.30 14.00-17.00	
30 Me		8.30-12.30 14.00-17.00

	CENTRI DI RACCOLTA	
	Scorzè	Peseggia
<b>1 Gi</b> <small>Festa del Lavoro</small>	chiuso	
<b>2 Ve</b>		8.30-12.30
<b>3 Sa</b>	8.30-12.30	8.30-12.30
<b>4 Do</b>		
<b>5 Lu</b>		
<b>6 Ma</b>	8.30-12.30 14.00-17.00	
<b>7 Me</b>		8.30-12.30 14.00-17.00
<b>8 Gi</b>	8.30-12.30 14.00-17.00	
<b>9 Ve</b>		8.30-12.30
<b>10 Sa</b>	8.30-12.30	8.30-12.30
<b>11 Do</b>		
○ <b>12 Lu</b>		
<b>13 Ma</b>	8.30-12.30 14.00-17.00	
<b>14 Me</b>		8.30-12.30 14.00-17.00
<b>15 Gi</b>	8.30-12.30 14.00-17.00	
<b>16 Ve</b>		8.30-12.30
<b>17 Sa</b>	8.30-12.30	8.30-12.30
<b>18 Do</b>		
<b>19 Lu</b>		
<b>20 Ma</b>	8.30-12.30 14.00-17.00	
<b>21 Me</b>		8.30-12.30 14.00-17.00
<b>22 Gi</b>	8.30-12.30 14.00-17.00	
<b>23 Ve</b>		8.30-12.30
<b>24 Sa</b>	8.30-12.30	8.30-12.30
<b>25 Do</b>		
<b>26 Lu</b>		
● <b>27 Ma</b>	8.30-12.30 14.00-17.00	
<b>28 Me</b>		8.30-12.30 14.00-17.00
<b>29 Gi</b>	8.30-12.30 14.00-17.00	
<b>30 Ve</b>		8.30-12.30
<b>31 Sa</b>	8.30-12.30	8.30-12.30

	CENTRI DI RACCOLTA	
	Scorzè	Peseggia
<b>1 Do</b>		
<b>2 Lu</b> <small>Repubblica</small>		
<b>3 Ma</b>	8.30-12.30 14.00-17.00	
<b>4 Me</b>		8.30-12.30 14.00-17.00
<b>5 Gi</b>	8.30-12.30 14.00-17.00	
<b>6 Ve</b>		8.30-12.30
<b>7 Sa</b>	8.30-12.30	8.30-12.30
<b>8 Do</b>		
<b>9 Lu</b>		
<b>10 Ma</b>	8.30-12.30 14.00-17.00	
○ <b>11 Me</b>		8.30-12.30 14.00-17.00
<b>12 Gi</b>	8.30-12.30 14.00-17.00	
<b>13 Ve</b>		8.30-12.30
<b>14 Sa</b>	8.30-12.30	8.30-12.30
<b>15 Do</b>		
<b>16 Lu</b>		
<b>17 Ma</b>	8.30-12.30 14.00-17.00	
<b>18 Me</b>		8.30-12.30 14.00-17.00
<b>19 Gi</b>	8.30-12.30 14.00-17.00	
<b>20 Ve</b>		8.30-12.30
<b>21 Sa</b>	8.30-12.30	8.30-12.30
<b>22 Do</b>		
<b>23 Lu</b>		
<b>24 Ma</b>	8.30-12.30 14.00-17.00	
● <b>25 Me</b>		8.30-12.30 14.00-17.00
<b>26 Gi</b>	8.30-12.30 14.00-17.00	
<b>27 Ve</b>		8.30-12.30
<b>28 Sa</b>	8.30-12.30	8.30-12.30
<b>29 Do</b>		
<b>30 Lu</b>		

	CENTRI DI RACCOLTA	
	Scorzè	Peseggia
1 Ma	8.30-12.30 14.00-17.00	
2 Me		8.30-12.30 14.00-17.00
3 Gi	8.30-12.30 14.00-17.00	
4 Ve		8.30-12.30
5 Sa	8.30-12.30	8.30-12.30
6 Do		
7 Lu		
8 Ma	8.30-12.30 14.00-17.00	
9 Me		8.30-12.30 14.00-17.00
○ 10 Gi	8.30-12.30 14.00-17.00	
11 Ve		8.30-12.30
12 Sa	8.30-12.30	8.30-12.30
13 Do		
14 Lu		
15 Ma	8.30-12.30 14.00-17.00	
16 Me		8.30-12.30 14.00-17.00
17 Gi	8.30-12.30 14.00-17.00	
18 Ve		8.30-12.30
19 Sa	8.30-12.30	8.30-12.30
20 Do		
21 Lu		
22 Ma	8.30-12.30 14.00-17.00	
23 Me		8.30-12.30 14.00-17.00
● 24 Gi	8.30-12.30 14.00-17.00	
25 Ve		8.30-12.30
26 Sa	8.30-12.30	8.30-12.30
27 Do		
28 Lu		
29 Ma	8.30-12.30 14.00-17.00	
30 Me		8.30-12.30 14.00-17.00
31 Gi	8.30-12.30 14.00-17.00	

	CENTRI DI RACCOLTA	
	Scorzè	Peseggia
1 Ve		8.30-12.30
2 Sa	8.30-12.30	8.30-12.30
3 Do		
4 Lu		
5 Ma	8.30-12.30 14.00-17.00	
6 Me		8.30-12.30 14.00-17.00
7 Gi	8.30-12.30 14.00-17.00	
8 Ve		8.30-12.30
○ 9 Sa	8.30-12.30	8.30-12.30
10 Do		
11 Lu		
12 Ma	8.30-12.30 14.00-17.00	
13 Me		8.30-12.30 14.00-17.00
14 Gi	8.30-12.30 14.00-17.00	
15 Ve Ferragosto		chiuso
16 Sa	8.30-12.30	8.30-12.30
17 Do		
18 Lu		
19 Ma	8.30-12.30 14.00-17.00	
20 Me		8.30-12.30 14.00-17.00
21 Gi	8.30-12.30 14.00-17.00	
22 Ve		8.30-12.30
● 23 Sa	8.30-12.30	8.30-12.30
24 Do		
25 Lu		
26 Ma	8.30-12.30 14.00-17.00	
27 Me		8.30-12.30 14.00-17.00
28 Gi	8.30-12.30 14.00-17.00	
29 Ve		8.30-12.30
30 Sa	8.30-12.30	8.30-12.30
31 Do		



	CENTRI DI RACCOLTA	
	Scorzè	Peseggia
1 Lu		
2 Ma	8.30-12.30 14.00-17.00	
3 Me		8.30-12.30 14.00-17.00
4 Gi	8.30-12.30 14.00-17.00	
5 Ve		8.30-12.30
6 Sa	8.30-12.30	8.30-12.30
○ 7 Do		
8 Lu		
9 Ma	8.30-12.30 14.00-17.00	
10 Me		8.30-12.30 14.00-17.00
11 Gi	8.30-12.30 14.00-17.00	
12 Ve		8.30-12.30
13 Sa	8.30-12.30	8.30-12.30
14 Do		
15 Lu		
16 Ma	8.30-12.30 14.00-17.00	
17 Me		8.30-12.30 14.00-17.00
18 Gi	8.30-12.30 14.00-17.00	
19 Ve		8.30-12.30
20 Sa	8.30-12.30	8.30-12.30
● 21 Do		
22 Lu		
23 Ma	8.30-12.30 14.00-17.00	
24 Me		8.30-12.30 14.00-17.00
25 Gi	8.30-12.30 14.00-17.00	
26 Ve		8.30-12.30
27 Sa	8.30-12.30	8.30-12.30
28 Do		
29 Lu		
30 Ma	8.30-12.30 14.00-17.00	

	CENTRI DI RACCOLTA	
	Scorzè	Peseggia
1 Me		8.30-12.30 14.00-17.00
2 Gi	8.30-12.30 14.00-17.00	
3 Ve		8.30-12.30
4 Sa	8.30-12.30	8.30-12.30
5 Do		
6 Lu		
○ 7 Ma	8.30-12.30 14.00-17.00	
8 Me		8.30-12.30 14.00-17.00
9 Gi	8.30-12.30 14.00-17.00	
10 Ve		8.30-12.30
11 Sa	8.30-12.30	8.30-12.30
12 Do		
13 Lu		
14 Ma	8.30-12.30 14.00-17.00	
15 Me		8.30-12.30 14.00-17.00
16 Gi	8.30-12.30 14.00-17.00	
17 Ve		8.30-12.30
18 Sa	8.30-12.30	8.30-12.30
19 Do		
20 Lu		
● 21 Ma	8.30-12.30 14.00-17.00	
22 Me		8.30-12.30 14.00-17.00
23 Gi	8.30-12.30 14.00-17.00	
24 Ve		8.30-12.30
25 Sa	8.30-12.30	8.30-12.30
26 Do		
27 Lu		
28 Ma	8.30-12.30 14.00-17.00	
29 Me		8.30-12.30 14.00-17.00
30 Gi	8.30-12.30 14.00-17.00	
31 Ve		8.30-12.30

	CENTRI DI RACCOLTA	
	Scorzè	Peseggia
<b>1 Sa</b> <small>Tutti i Santi</small>	chiuso	chiuso
<b>2 Do</b>		
<b>3 Lu</b>		
<b>4 Ma</b>	8.30-12.30 14.00-17.00	
○ <b>5 Me</b>		8.30-12.30 14.00-17.00
<b>6 Gi</b>	8.30-12.30 14.00-17.00	
<b>7 Ve</b>		8.30-12.30
<b>8 Sa</b>	8.30-12.30	8.30-12.30
<b>9 Do</b>		
<b>10 Lu</b>		
<b>11 Ma</b>	8.30-12.30 14.00-17.00	
<b>12 Me</b>		8.30-12.30 14.00-17.00
<b>13 Gi</b>	8.30-12.30 14.00-17.00	
<b>14 Ve</b>		8.30-12.30
<b>15 Sa</b>	8.30-12.30	8.30-12.30
<b>16 Do</b>		
<b>17 Lu</b>		
<b>18 Ma</b>	8.30-12.30 14.00-17.00	
<b>19 Me</b>		8.30-12.30 14.00-17.00
● <b>20 Gi</b>	8.30-12.30 14.00-17.00	
<b>21 Ve</b>		8.30-12.30
<b>22 Sa</b>	8.30-12.30	8.30-12.30
<b>23 Do</b>		
<b>24 Lu</b>		
<b>25 Ma</b>	8.30-12.30 14.00-17.00	
<b>26 Me</b>		8.30-12.30 14.00-17.00
<b>27 Gi</b>	8.30-12.30 14.00-17.00	
<b>28 Ve</b>		8.30-12.30
<b>29 Sa</b>	8.30-12.30	8.30-12.30
<b>30 Do</b>		

	CENTRI DI RACCOLTA	
	Scorzè	Peseggia
<b>1 Lu</b>		
<b>2 Ma</b>	8.30-12.30 14.00-17.00	
<b>3 Me</b>		8.30-12.30 14.00-17.00
<b>4 Gi</b>	8.30-12.30 14.00-17.00	
○ <b>5 Ve</b>		8.30-12.30
<b>6 Sa</b>	8.30-12.30	8.30-12.30
<b>7 Do</b>		
<b>8 Lu</b> <small>Immacolata Conc.</small>		
<b>9 Ma</b>	8.30-12.30 14.00-17.00	
<b>10 Me</b>		8.30-12.30 14.00-17.00
<b>11 Gi</b>	8.30-12.30 14.00-17.00	
<b>12 Ve</b>		8.30-12.30
○ <b>13 Sa</b>	8.30-12.30	8.30-12.30
<b>14 Do</b>		
<b>15 Lu</b>		
<b>16 Ma</b>	8.30-12.30 14.00-17.00	
<b>17 Me</b>		8.30-12.30 14.00-17.00
<b>18 Gi</b>	8.30-12.30 14.00-17.00	
<b>19 Ve</b>		8.30-12.30
● <b>20 Sa</b>	8.30-12.30	8.30-12.30
<b>21 Do</b>		
<b>22 Lu</b>		
<b>23 Ma</b>	8.30-12.30 14.00-17.00	
<b>24 Me</b>		8.30-12.30 14.00-17.00
<b>25 Gi</b> <small>S. Natale</small>	chiuso	
<b>26 Ve</b> <small>S. Stefano</small>		chiuso
<b>27 Sa</b>	8.30-12.30	8.30-12.30
<b>28 Do</b>		
<b>29 Lu</b>		
<b>30 Ma</b>	8.30-12.30 14.00-17.00	
<b>31 Me</b>		8.30-12.30 14.00-17.00

	CENTRI DI RACCOLTA	
	Scorzè	Peseggia
<b>1 Gi</b> Capodanno	chiuso	
<b>2 Ve</b>		8.30-12.30
○ <b>3 Sa</b>	8.30-12.30	8.30-12.30
<b>4 Do</b>		
<b>5 Lu</b>		
<b>6 Ma</b> Epifania	chiuso	
<b>7 Me</b>		8.30-12.30 14.00-17.00
<b>8 Gi</b>	8.30-12.30 14.00-17.00	
<b>9 Ve</b>		8.30-12.30
<b>10 Sa</b>	8.30-12.30	8.30-12.30
<b>11 Do</b>		
<b>12 Lu</b>		
<b>13 Ma</b>	8.30-12.30 14.00-17.00	
<b>14 Me</b>		8.30-12.30 14.00-17.00
<b>15 Gi</b>	8.30-12.30 14.00-17.00	
<b>16 Ve</b>		8.30-12.30
<b>17 Sa</b>	8.30-12.30	8.30-12.30
● <b>18 Do</b>		
<b>19 Lu</b>		
<b>20 Ma</b>	8.30-12.30 14.00-17.00	
<b>21 Me</b>		8.30-12.30 14.00-17.00
<b>22 Gi</b>	8.30-12.30 14.00-17.00	
<b>23 Ve</b>		8.30-12.30
<b>24 Sa</b>	8.30-12.30	8.30-12.30
<b>25 Do</b>		
<b>26 Lu</b>		
<b>27 Ma</b>	8.30-12.30 14.00-17.00	
<b>28 Me</b>		8.30-12.30 14.00-17.00
<b>29 Gi</b>	8.30-12.30 14.00-17.00	
<b>30 Ve</b>		8.30-12.30
<b>31 Sa</b>	8.30-12.30	8.30-12.30

	CENTRI DI RACCOLTA	
	Scorzè	Peseggia
○ <b>1 Do</b>		
<b>2 Lu</b>		
<b>3 Ma</b>	8.30-12.30 14.00-17.00	
<b>4 Me</b>		8.30-12.30 14.00-17.00
<b>5 Gi</b>	8.30-12.30 14.00-17.00	
<b>6 Ve</b>		8.30-12.30
<b>7 Sa</b>	8.30-12.30	8.30-12.30
<b>8 Do</b>		
<b>9 Lu</b>		
<b>10 Ma</b>	8.30-12.30 14.00-17.00	
<b>11 Me</b>		8.30-12.30 14.00-17.00
<b>12 Gi</b>	8.30-12.30 14.00-17.00	
<b>13 Ve</b>		8.30-12.30
<b>14 Sa</b>	8.30-12.30	8.30-12.30
<b>15 Do</b>		
<b>16 Lu</b>		
● <b>17 Ma</b>	8.30-12.30 14.00-17.00	
<b>18 Me</b>		8.30-12.30 14.00-17.00
<b>19 Gi</b>	8.30-12.30 14.00-17.00	
<b>20 Ve</b>		8.30-12.30
<b>21 Sa</b>	8.30-12.30	8.30-12.30
<b>22 Do</b>		
<b>23 Lu</b>		
<b>24 Ma</b>	8.30-12.30 14.00-17.00	
<b>25 Me</b>		8.30-12.30 14.00-17.00
<b>26 Gi</b>	8.30-12.30 14.00-17.00	
<b>27 Ve</b>		8.30-12.30
<b>28 Sa</b>	8.30-12.30	8.30-12.30



## CENTRI DI RACCOLTA

	Scorzè	Peseggia
1 Do		
2 Lu		
3 Ma	8.30-12.30 14.00-17.00	
4 Me		8.30-12.30 14.00-17.00
5 Gi	8.30-12.30 14.00-17.00	
6 Ve		8.30-12.30
7 Sa	8.30-12.30	8.30-12.30
8 Do		
9 Lu		
10 Ma	8.30-12.30 14.00-17.00	
11 Me		8.30-12.30 14.00-17.00
12 Gi	8.30-12.30 14.00-17.00	
13 Ve		8.30-12.30
14 Sa	8.30-12.30	8.30-12.30
15 Do		
16 Lu		
17 Ma	8.30-12.30 14.00-17.00	
18 Me		8.30-12.30 14.00-17.00
19 Gi	8.30-12.30 14.00-17.00	
20 Ve		8.30-12.30
21 Sa	8.30-12.30	8.30-12.30
22 Do		
23 Lu		
24 Ma	8.30-12.30 14.00-17.00	
25 Me		8.30-12.30 14.00-17.00
26 Gi	8.30-12.30 14.00-17.00	
27 Ve		8.30-12.30
28 Sa	8.30-12.30	8.30-12.30
29 Do		
30 Lu		
31 Ma	8.30-12.30 14.00-17.00	

1 Do

2 Lu

○ 3 Ma

8.30-12.30  
14.00-17.00

4 Me

8.30-12.30  
14.00-17.00

5 Gi

8.30-12.30  
14.00-17.00

6 Ve

8.30-12.30

7 Sa

8.30-12.30

8.30-12.30

8 Do

9 Lu

10 Ma

8.30-12.30  
14.00-17.00

11 Me

8.30-12.30  
14.00-17.00

12 Gi

8.30-12.30  
14.00-17.00

13 Ve

8.30-12.30

14 Sa

8.30-12.30

8.30-12.30

15 Do

16 Lu

17 Ma

8.30-12.30  
14.00-17.00

18 Me

8.30-12.30  
14.00-17.00

● 19 Gi

8.30-12.30  
14.00-17.00

20 Ve

8.30-12.30

21 Sa

8.30-12.30

8.30-12.30

22 Do

23 Lu

24 Ma

8.30-12.30  
14.00-17.00

25 Me

8.30-12.30  
14.00-17.00

26 Gi

8.30-12.30  
14.00-17.00

27 Ve

8.30-12.30

28 Sa

8.30-12.30

8.30-12.30

29 Do

30 Lu

31 Ma

8.30-12.30  
14.00-17.00

# calendario raccolta utenze non domestiche

**LA RACCOLTA DEL SECCO AVVIENE AL MATTINO:**  
I CONTENITORI SI DEVONO ESPORRE LA SERA PRIMA DEL GIORNO DELLA RACCOLTA

**LA RACCOLTA DI CARTA E VPL AVVIENE AL POMERIGGIO:**  
I CONTENITORI SI DEVONO ESPORRE PRIMA DELLE ORE 12.00 DEL GIORNO DELLA RACCOLTA

	Lunedì	Martedì MATTINA	Mercoledì	Giovedì POMERIGGIO	Venerdì	Sabato	Domenica
CARTA / CARTONE TETRA PAK				UND C			
SECCO NON RICICLABILE		UND S					
VPL IMBALLAGGI IN VETRO / PLASTICA / LATTINE				UND VPL			

La raccolta di CARTA / CARTONE e VPL di **giovedì 25 dicembre** viene posticipata a **domenica 28 dicembre 2025**  
La raccolta di CARTA / CARTONE e VPL di **giovedì 1 gennaio 2026** viene posticipata a **domenica 4 gennaio 2026**

2025	D	L	M	M	G	V	S	D	L	M	M	G	V	S	D	L	M	M	G	V	S	D	L	M	M	G	V	S	D	L							
GENNAIO				1	2	3	4	5	6	7	8	9	10	11	12	13	14	15	16	17	18	19	20	21	22	23	24	25	26	27	28	29	30	31			
FEBBRAIO							1	2	3	4	5	6	7	8	9	10	11	12	13	14	15	16	17	18	19	20	21	22	23	24	25	26	27	28			
MARZO							1	2	3	4	5	6	7	8	9	10	11	12	13	14	15	16	17	18	19	20	21	22	23	24	25	26	27	28	29	30	31
APRILE			1	2	3	4	5	6	7	8	9	10	11	12	13	14	15	16	17	18	19	20	21	22	23	24	25	26	27	28	29	30					
MAGGIO					1	2	3	4	5	6	7	8	9	10	11	12	13	14	15	16	17	18	19	20	21	22	23	24	25	26	27	28	29	30	31		
GIUGNO	1	2	3	4	5	6	7	8	9	10	11	12	13	14	15	16	17	18	19	20	21	22	23	24	25	26	27	28	29	30							
LUGLIO		1	2	3	4	5	6	7	8	9	10	11	12	13	14	15	16	17	18	19	20	21	22	23	24	25	26	27	28	29	30	31					
AGOSTO					1	2	3	4	5	6	7	8	9	10	11	12	13	14	15	16	17	18	19	20	21	22	23	24	25	26	27	28	29	30	31		
SETTEMBRE	1	2	3	4	5	6	7	8	9	10	11	12	13	14	15	16	17	18	19	20	21	22	23	24	25	26	27	28	29	30							
OTTOBRE				1	2	3	4	5	6	7	8	9	10	11	12	13	14	15	16	17	18	19	20	21	22	23	24	25	26	27	28	29	30	31			
NOVEMBRE							1	2	3	4	5	6	7	8	9	10	11	12	13	14	15	16	17	18	19	20	21	22	23	24	25	26	27	28	29	30	
DICEMBRE	1	2	3	4	5	6	7	8	9	10	11	12	13	14	15	16	17	18	19	20	21	22	23	24	25	26	27	28	29	30	31						
GENNAIO 2026				1	2	3	4	5	6	7	8	9	10	11	12	13	14	15	16	17	18	19	20	21	22	23	24	25	26	27	28	29	30	31			
FEBBRAIO 2026	1	2	3	4	5	6	7	8	9	10	11	12	13	14	15	16	17	18	19	20	21	22	23	24	25	26	27	28									
MARZO 2026	1	2	3	4	5	6	7	8	9	10	11	12	13	14	15	16	17	18	19	20	21	22	23	24	25	26	27	28	29	30	31						