



Con Junker puoi dare nuova vita agli oggetti

La Bacheca del Riuso



App non sviluppata e verificata da Veritas

COMUNICA CON VERITAS

www.gruppoveritas.it @ [Facebook](https://www.facebook.com/gruppoveritas) [Instagram](https://www.instagram.com/gruppoveritas) [LinkedIn](https://www.linkedin.com/company/gruppoveritas) [YouTube](https://www.youtube.com/channel/UC...)
info@gruppoveritas.it
protocollo@cert.gruppoveritas.it



SERVIZIO IGIENE URBANA INFORMAZIONI, SEGNALAZIONI, RECLAMI SOSTITUZIONE CONTENITORI

☎ 800.811333 @ ambiente@gruppoveritas.it
☎ 041.9655533 DA RETE MOBILE al costo applicato dal proprio gestore telefonico

ASPORTO INGOMBRANTI / VOLUMINOSI

☎ 800.811333 @ voluminosi@gruppoveritas.it
☎ 041.9655533 DA RETE MOBILE al costo applicato dal proprio gestore telefonico

CONTACT CENTER

BOLLETTE, ATTIVAZIONI SERVIZIO RIFIUTI E SERVIZIO IDRICO

☎ 800.466466 @ clienti@gruppoveritas.it
☎ 041.9655530 DA RETE MOBILE al costo applicato dal proprio gestore telefonico

SERVIZIO IDRICO INTEGRATO SEGNALAZIONE GUASTI

☎ ☎ 800.896960

AUTOLETTURA CONSUMI

☎ ☎ 800.212742
🌐 www.serviziweb.gruppoveritas.it

SPORTELLO UTENTI

ACCESSO SOLO SU PRENOTAZIONE

- PRENOTA DALLO SPORTELLO ONLINE www.serviziweb.gruppoveritas.it
- CHIAMA IL CONTACT CENTER



SPORTELLONLINE

L'elenco completo degli sportelli è consultabile sul sito www.gruppoveritas.it



COMUNE DI
**NOVENTA
DI PIAVE**

INSIEME PER UNA MIGLIORE RACCOLTA DIFFERENZIATA



NOVITÀ:
controllare sempre
il calendario perché
i rifiuti saranno raccolti
anche in alcune
giornate festive



Uma

ECOCALENDARIO 2025

RAEECYCLON

- 2 VERITAS COMUNICA
 - 3 DISTRIBUZIONE CONTENITORI
 - 4 GUIDA AL CORRETTO CONFERIMENTO
 - 6 MANCATA RACCOLTA
 - 7 RITIRO INGOMBRANTI
 - 7 SERVIZI A PAGAMENTO
 - 8 CENTRO DI RACCOLTA
 - 8 ECOMOBILE
 - 9 RAEE
 - 9 ELENCO VIE
 - 10 ECOCALENDARIO
 - 18 **CALENDARIO RACCOLTA
UTENZE NON DOMESTICHE**
- Cop ECOSPORTELLI VERITAS

COMUNICA CON VERITAS

www.gruppoveritas.it @    

info@gruppoveritas.it

protocollo@cert.gruppoveritas.it



SERVIZIO IGIENE URBANA

INFORMAZIONI, SEGNALAZIONI, RECLAMI
SOSTITUZIONE CONTENITORI

 **800.811333** @ ambiente@gruppoveritas.it

 **041.9655533** DA RETE MOBILE al costo applicato dal proprio gestore telefonico

ASPORTO INGOMBRANTI / VOLUMINOSI

 **800.811333** @ voluminosi@gruppoveritas.it

 **041.9655533** DA RETE MOBILE al costo applicato dal proprio gestore telefonico

CONTACT CENTER

BOLLETTE, ATTIVAZIONI SERVIZIO RIFIUTI E SERVIZIO IDRICO

 **800.466466** @ clienti@gruppoveritas.it

 **041.9655530** DA RETE MOBILE al costo applicato dal proprio gestore telefonico

SERVIZIO IDRICO INTEGRATO

SEGNALAZIONE GUASTI

  **800.896960**

AUTOLETTURA CONSUMI

  **800.212742**

 www.serviziweb.gruppoveritas.it

SPORTELLO UTENTI

ACCESSO SOLO SU PRENOTAZIONE

• PRENOTA DALLO SPORTELLO ONLINE

www.serviziweb.gruppoveritas.it

• CHIAMA IL CONTACT CENTER



L'elenco completo degli sportelli è consultabile sul sito www.gruppoveritas.it

Insieme per la sostenibilità e la salvaguardia dell'ambiente.

La gestione dei rifiuti, in un territorio delicato e particolare come il nostro, è un complesso meccanismo che funziona solo se ognuno fa la propria parte. A partire dalle cittadine e dai cittadini che devono separare e conferire correttamente i vari materiali fino ad arrivare a Veritas che, dopo averli raccolti, trasportati e trattati, chiude il ciclo consegnando i vari rifiuti ai riciclatori, che li fanno diventare nuovi oggetti o materie prime seconde, o trasformandoli direttamente in energia elettrica.

Tutte queste operazioni avvengono all'interno dell'Ecodistretto di Fusina, nell'area industriale di Marghera, una delle piattaforme all'avanguardia per quanto riguarda il trattamento dei rifiuti.

Prima in Italia, Veritas ha tracciato il ciclo di tutti i materiali: in questo modo le cittadine e i cittadini hanno la certezza del rispetto delle procedure e del corretto smaltimento, trattamento e destinazione.

Tutto quello che al momento non può essere riciclato o trasformato, viene trattato nell'impianto di Veritas di Fusina e trasformato in Combustibile solido secondario (Css), dal quale si ricava energia utilizzata per l'autofunzionamento degli stessi impianti.

Grazie a questo sistema virtuoso, sostenibile e rispettoso dell'ambiente, nel nostro territorio meno del 5% dei rifiuti raccolti finisce in discarica, contro una media nazionale del 25%. Quindi il 95% di quanto viene raccolto viene differenziato, riutilizzato e trasformato in materia prima seconda (che sostituisce le materie prime, risparmiando risorse, acqua ed energia necessarie alla loro produzione) o energia elettrica, nel pieno rispetto dei principi dell'economia circolare e delle norme sull'utilizzo di energia da fonti alternative e rinnovabili.

È però fondamentale migliorare la qualità della raccolta differenziata, facendo attenzione quando si dividono i vari materiali.

Se hai dubbi su come separare bene i vari rifiuti, non ti preoccupare: gli ecoeroi di Veritas sono al tuo fianco per aiutarti a risolvere ogni dubbio!

la raccolta differenziata porta a porta



La raccolta differenziata dei rifiuti è un obbligo di legge e un modo per salvaguardare la natura e l'ambiente nel quale tutti noi viviamo. La raccolta differenziata **porta a porta** prevede il periodico ritiro a domicilio presso ciascuna utenza dei rifiuti urbani differenziati con contenitori diversi.

Il servizio **porta a porta** viene effettuato da Veritas sul suolo pubblico. I contenitori per la raccolta devono essere esposti esclusivamente sul suolo pubblico nelle ore indicate e, una volta svuotati, devono essere spostati dall'utente all'interno della proprietà.

**LA RACCOLTA AVVIENE AL POMERIGGIO:
I CONTENITORI VANNO ESPOSTI
SOLO LA SERA PRIMA DEI GIORNI DI RACCOLTA E
NON OLTRE LE ORE 11.00 DEL MATTINO.**

Nei mesi di giugno, luglio e agosto il servizio di raccolta potrebbe essere svolto più tardi rispetto al solito perché spostato nelle ore meno calde.

Le utenze si suddividono in:

1 UTENZE DOMESTICHE



2 UTENZE NON DOMESTICHE

RISERVATO ALLE UTENZE NON DOMESTICHE DOTATE DI CONTENITORE CON VOLUME SUPERIORE O UGUALE A LITRI 240 (attività di ristorazione, bar, chioschi, alberghi, supermercati, alimentari). **Vedi calendario a pag 18.**

3

Per le utenze non domestiche con contenitori per SECCO, CARTA, VETRO e PLASTICA da **lt. 120 seguire il calendario delle utenze domestiche** (uffici, agenzie).

N.B: il calendario della raccolta può essere soggetto a variazioni straordinarie: consulta periodicamente il sito alla pagina del tuo Comune per rimanere sempre aggiornato!

C

CARTA / CARTONE

VPL

VETRO / PLASTICA / LATTINE

S

SECCO

UO

UMIDO ORGANICO

VR

VERDE / RAMAGLIE

distribuzione contenitori



UTENZE DOMESTICHE

Ritiro dei contenitori per

- nuove utenze
 - restituzione
 - sostituzione per rottura o furto
- > verificare le **indicazioni** presenti sul sito **www.gruppoveritas.it** per il comune di riferimento.

GRANDI UTENZE

attività e condomini

Compilare e inviare il **modulo richiesta contenitori** scaricabile dal sito www.gruppoveritas.it - Comune di Noventa di Piave - Rifiuti.

LAVAGGIO

Il lavaggio è a carico dell'utenza (tranne contenitori condominiali).



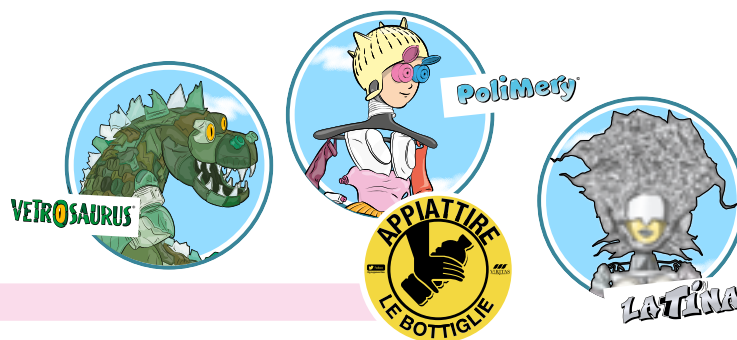
il corretto conferimento

regole e consigli utili

VPL vetro / plastica / lattine

► BIDONE GRIGIO CON COPERCHIO MAGENTA

materiale privo di residui, senza tappi e coperchi



cosa sì

vetro:

BOTTIGLIE - CONTENITORI
FLACONI E BARATTOLI - VASI E VASETTI

lattine e metalli:

SCATOLE E SCATOLETTE DI METALLO PER ALIMENTI (anche per animali)
BOMBOLETTE SPRAY PER ALIMENTI, COSMETICA E IGIENE PERSONALE
LATTE E LATTINE
COPERCHI E CHIUSURE PER VASI E VASETTI
TAPPI E GABBIE PER BOTTIGLIE
TUBETTI DI METALLO (no farmaci)
VASCHETTE E VASSOI PER CONSERVAZIONE, COTTURA E CONGELAMENTO DEI CIBI
STAGNOLA E ALLUMINIO PER ALIMENTI (cioccolato, coperchi dello yogurt)

plastica:

BOTTIGLIE, FLACONI E DISPENSER
SACCHI, SACCHETTI E BUSTE DI PLASTICA
CELLOPHANE E PELLICOLA TRASPARENTE
RETINE PER FRUTTA E VERDURA
SACCHETTI E IMBALLAGGI PER BISCOTTI, PATATINE, MERENDINE
VASCHETTE, BARATTOLI, VASETTI E TUBETTI DI PLASTICA
VASCHETTE DI POLISTIROLO PULITE
TANICHETTE, SECCHI E CATINI DI PLASTICA
PIATTI E BICCHIERI MONOUSO DI PLASTICA SENZA RESIDUI EVIDENTI DI CONTENUTO

cosa no

vetro:

PORCELLANA, CERAMICA, PIREX
BICCHIERI
CRISTALLO, SPECCHI E LASTRE DI VETRO
LAMPADINE E TUBI AL NEON

lattine e metalli:

CONTENITORI NON PULIBILI DAL LORO CONTENUTO
CONTENITORI ETICHETTATI TOSSICO/NOCIVI

plastica:

POSATE DI PLASTICA
GIOCATTOLE E OGGETTI DI GOMMA
VASCHETTE DI POLISTIROLO
SPORCHE DI CIBO O SANGUE
CONTENITORI NON PULIBILI DAL LORO CONTENUTO
CONTENITORI ETICHETTATI TOSSICO/NOCIVI

UO umido organico

- **CONTENITORI MARRONI ESCLUSIVAMENTE IN SACCHETTI BIODEGRADABILI E COMPOSTABILI**
(i sacchetti biodegradabili e compostabili restano integri per massimo 18 mesi)

cosa sì

ALIMENTI AVARIATI E SCADUTI
AVANZI DI CIBO
SCARTI DI CUCINA
FRUTTA E VERDURA
PANE VECCHIO
GUSCI D'UOVO
CARTONI PER PIZZA TROPPO SPORCHI
FIORI RECISI E PIANTE DOMESTICHE
FONDI DI CAFFÈ E FILTRI DI TÈ
TOVAGLIOLI DI CARTA
LETTIERE COMPOSTABILI
DI PICCOLI ANIMALI DOMESTICI
TAPPI IN SUGHERO



cosa no

IMBALLAGGI E CONFEZIONI
LETTIERE SINTETICHE PER ANIMALI (CON ADDITIVI CHIMICI)
PANNOLONI, PANNOLINI, ASSORBENTI
SACCHETTI IN PLASTICA
STRACCI

C carta / cartone / Tetra Pak

- **BIDONE GRIGIO CON COPERCHIO BLU**



cosa sì

ASTUCCI E FASCETTE DI CARTONCINO
CARTA DA FOTOCOPIE, DISEGNO E PER USI GRAFICI
CARTONI PER LA PIZZA POCO SPORCHI
GIORNALI E RIVISTE, LIBRI, QUADERNI E OPUSCOLI
IMBALLAGGI DI CARTONE ONDULATO
SACCHETTI DI CARTA, SCATOLONI E SCATOLE PER ALIMENTI, DETERSIVI E SCARPE

è vietato:

- utilizzare sacchetti di plastica
- legare con nastro adesivo
- conferire giornali cellophanati
- esporre carta oltre il volume utile del contenitore

cosa no

CARTA / CARTONI TROPPO SPORCHI (di cibo o altre sostanze),
CARTA CHIMICA, SCONTRINI CHIMICI
CARTA PLASTIFICATA, CHIMICA E OLEATA
CARTA SPORCA DI OLIO, SOLVENTI, VERNICI
FAZZOLETTI, TOVAGLIOLI, SALVIETTINE USA E GETTA
PANNOLONI, PANNOLINI, ASSORBENTI

S rifiuto secco residuo

► BIDONE GRIGIO

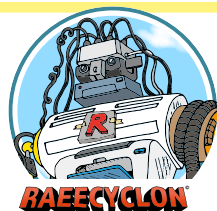
cosa sì

BICCHIERI DI VETRO E CRISTALLO
 CARTA CHIMICA, PLASTIFICATA, OLEATA
 CERAMICA, PORCELLANA, TERRACOTTA E PIREX
 EVIDENZIATORI, PENNE E MATITE
 FLOPPY DISK, CD, GIOCATTOLE ROTTE SENZA
 COMPONENTI ELETTRICHE O ELETTRONICHE
 GOMMA, POSATE DI PLASTICA
 PANNOLINI E ASSORBENTI IGIENICI
 PICCOLI OGGETTI DI LEGNO
 SACCHETTI PER ASPIRAPOLVERE, STRACCI SPORCHI
 SIRINGHE E AGHI CON IL CAPPuccio
 VASCHETTE DI POLISTIROLO (sporche di cibo o sangue)

cosa no

CARTA, CARTONE E TETRA PAK
 FRAZIONE ORGANICA
 CARTONI PER PIZZA TROPPO SPORCHI
 INGOMBRANTI, VETRO, PLASTICA, LATTINE E METALLI

Non buttare nel secco
PICCOLI ELETTRODOMESTICI
 come frullatori, radio
 o giochi elettronici:
 portali al **CENTRO DI RACCOLTA**
 di riferimento del tuo Comune.



VR verde / ramaglie

► BIDONE GRIGIO CON COPERCHIO BEIGE

IL VERDE È CONFERIBILE:

- CON LA **RACCOLTA PORTA A PORTA**:
 non viene effettuata la raccolta "porta a porta" di verde e ramaglie per chi aderisce al compostaggio domestico
- PRESSO IL **CENTRO DI RACCOLTA di SAN DONÀ DI PIAVE**
- **RACCOLTA STRAORDINARIA FASCINE**
17 MARZO / 14 APRILE / 20 OTTOBRE 2025 - 23 MARZO 2026:
 si possono esporre fino a 5 fascine legate di lunghezza massima di 1,5 mt e peso inferiore a 15 kg ciascuna.
 Vanno conferite a terra e prive di sacco.

cosa sì

FIORI RECISI
 RESIDUI VEGETALI DA PULIZIA DELL'ORTO
 POTATURE DI ALBERI E SIEPI
 SFALCI D'ERBA, RAMAGLIE

il materiale va conferito sfuso **SENZA SACCO** nell'apposito contenitore: **si possono inserire sfalci di erba e fascine opportunamente tagliate: NON VERRANNO RACCOLTI SACCHI O FASCINE ESPOSTI FUORI DAL CONTENITORE.** Il verde eccedente può essere conferito gratuitamente al CENTRO DI RACCOLTA.

cosa no

CELLOPHANE, NYLON
 CONTENITORI DI PRODOTTI PER ORTO O GIARDINO
 LEGNO TRATTATO O VERNICIATO
 SACCHETTI IN PLASTICA
 VASI IN PLASTICA

mancata raccolta

SARANNO RACCOLTI SOLO I RIFIUTI CORRETTAMENTE DIFFERENZIATI E RIPOSTI NEGLI APPOSITI CONTENITORI E NON ALL'ESTERNO DI ESSI.

Nei seguenti casi i rifiuti non saranno raccolti e la raccolta slitta al turno successivo previsto a calendario:

- 1 RIFIUTI ESPOSTI IN QUANTITÀ O TIPOLOGIA DIVERSA DA QUELLE PREVISTE PER LA RACCOLTA PORTA A PORTA
- 2 PRESENZA NEL CONTENITORE DI MATERIALI NON CONSENTITI (AD ES. SECCO NELLA PLASTICA, CARTA NEL VETRO)
- 3 RIFIUTI DEPOSITATI INTORNO AL CONTENITORE
- 4 RIFIUTI TROPPO COMPRESSI NEL CONTENITORE
- 5 RIFIUTI CONTENUTI IN BIDONI DIVERSI DA QUELLI DI VERITAS
- 6 RIFIUTI VOLUMINOSI ESPOSTI IN QUANTITÀ, TIPO, DATA/ORARIO DIVERSI DA QUELLI PREVISTI PER IL RITIRO A DOMICILIO.

In caso di **MANCATA RACCOLTA** del rifiuto esposto segnalare tempestivamente a Veritas, ai recapiti del servizio igiene urbana indicati a pag. 1.

In caso di **MANCATA RACCOLTA DELLA FRAZIONE ORGANICA**, l'utente dovrà ritirare il bidone ed esporlo nel primo giorno utile di raccolta indicato nel calendario.

farmaci

- ▶ APPOSITI CONTENITORI IN FARMACIA
- ▶ CENTRO DI RACCOLTA / ECOMOBILE

cosa sì

TUTTI I FARMACI SCADUTI CHE CONTENGONO ANCORA FARMACI O RESIDUI DI FARMACI

cosa no

IL FOGLIETTO ILLUSTRATIVO E IL CARTONCINO DEGLI IMBALLAGGI
FLACONI DI VETRO E BLISTER VUOTI
SIRINGHE (con il tappo)

pile e batterie

- ▶ APPOSITI CONTENITORI
- ▶ CENTRO DI RACCOLTA

cosa sì

TUTTE LE PILE E BATTERIE PER GIOCATTOLI, OROLOGI, TELECOMANDI, APPARECCHI ELETTRONICI
BATTERIE RICARICABILI PER TELEFONINI, TELECAMERE, FOTOCAMERE
BATTERIE E ACCUMULATORI PER AUTO, MOTO, BARCHE

cosa no

BATTERIE USATE CONFERITE DA PRODUTTORI NON DOMESTICI

stracci e indumenti usati

- ▶ APPOSITI CONTENITORI GIALLI posizionati presso il **CENTRO DI RACCOLTA**

cosa sì

ABITI, MAGLIERIA, BIANCHERIA, CAPPOTTI, PIUMINI, K-WAY
CAPPELLI, CINTURE, CUIOIO E SCARPE
COPERTE, TENDE, PIUMINI, STRACCI PULITI, TESSUTI

Gli indumenti devono essere conferiti puliti in sacchetti trasparenti

cosa no

TESSUTI E STRACCI UNTI O SPORCHI

attenzione: Veritas non organizza raccolta porta a porta degli indumenti. L'esposizione di sacchi contenenti indumenti si configura quale **ABBANDONO DI RIFIUTI**.

olio vegetale

- ▶ CENTRO DI RACCOLTA / ECOMOBILE

cosa sì

OLIO VEGETALE USATO DI CUCINA FRITTO (filtrato), DA SCATOLETTE E DA VASETTI

cosa no

OLII VEGETALI USATI DA ATTIVITÀ COMMERCIALE QUALI RISTORANTI, GASTRONOMIE

olio minerale

- ▶ CENTRO DI RACCOLTA / ECOMOBILE

cosa sì

OLIO MINERALE - OLIO FRENI - ANTIGELO
EMULSIONI OLEOSE E OLIO MOTORE USATI
CONFERITI SOLO DA PRODUTTORI DOMESTICI.
L' OLIO MOTORE USATO SI PUÒ PORTARE ANCHE PRESSO I RIVENDITORI, CHE HANNO L'OBBLIGO DI RITIRARLO GRATUITAMENTE.

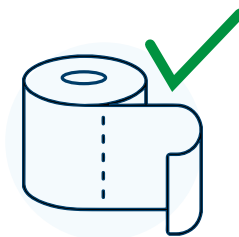
cosa no

OLII MINERALI USATI DA ATTIVITÀ IMPRENDITORIALI QUALI AUTOFFICINE

VIVERACQUA
GESTORI IDRICI DEL VENETO

Solo carta igienica!

Il tuo WC non è un cassonetto.
Si può buttare **solo carta igienica**, tutto il resto inquina, intasa, danneggia.



dove lo butto? i rifiuti dalla A alla Z

per qualsiasi dubbio sul corretto conferimento consulta il riciclabolario sul sito www.gruppoveritas.it




ritiro degli ingombranti

a domicilio su prenotazione

SERVIZIO DI RACCOLTA A DOMICILIO PER **INGOMBRANTI E RAEE VOLUMINOSI**.

Per prenotare:

1 TELEFONARE  al numero verde Veritas
800.811333
da lunedì a venerdì 8.30-17.00
(esclusi i festivi)

L'operatore chiederà il vostro nr. di **codice utente**
(indicato in bolletta in alto a destra)

2 oppure MAIL  voluminosi@gruppoveritas.it

Indicare tipologia, quantità e dimensioni del materiale da ritirare che deve essere collocato in strada la sera precedente al ritiro, in luogo visibile e senza causare intralcio o pericolo per la viabilità.

Per maggiori informazioni: www.gruppoveritas.it



attenzione ai mezzi in movimento!

PRESTARE LA MASSIMA ATTENZIONE IN PRESENZA DELLE LUCI LAMPEGGIANTE GIALLE/ARANCIONI DI CUI SONO DOTATI I MEZZI DI VERITAS UTILIZZATI PER LA RACCOLTA DEI RIFIUTI E LA PULIZIA DELLE STRADE.

L'attenzione dell'operatore è infatti rivolta alla guida, alla ricerca dei contenitori da svuotare o allo spazzamento del suolo pubblico.

servizi a pagamento

1 raccolta rifiuti urbani

Veritas effettua servizi a corrispettivo per la **raccolta di rifiuti urbani che non rientrano per quantità nel sistema ordinario di raccolta** (ingombranti, legno, metallo, cartone, imballaggi, verde).

Eventuali richieste vanno inviate a mezzo mail info@gruppoveritas.it oppure tramite il nr verde **800811333**.

2 rifiuti da piccoli lavori di manutenzione domestica:

▪ GUAINA CATRAMATA ▪ CARTONGESSO ▪ LANA DI VETRO ▪ LANA DI ROCCIA ▪ VETRORESINA

Per prenotare il ritiro a domicilio:

041 96.555.85 dal lunedì al venerdì, dalle 8.30 alle 17.00

È possibile richiedere il ritiro e lo smaltimento fino a un metro cubo per ogni tipologia di rifiuto, massimo di 1.000 kg

3 microraccolta amianto

SOLO DA ABITAZIONI E PERTINENZE

CONTRIBUTO DI
€ 250,00
A INTERVENTO

Per informazioni:
<https://www.gruppoveritas.it/microraccolta-amianto>
amianto@gruppoveritas.it



centro di raccolta San Donà di Piave

Via Maestri del Lavoro

Ogni utenza può conferire, per le tipologie di rifiuti ammesse, le quantità massime giornaliere e/o annuali previste dal Regolamento del centro di raccolta. I **RIFIUTI DEVONO ESSERE DIVISI PER TIPOLOGIA E CONFEZIONATI**: cartone piegato e impacchettato, mobili smontati e possibilmente ridotti di volume, ramaglie in fascine o in sacchi da svuotare, multimateriale in sacchi trasparenti.

SI POSSONO CONFERIRE GRATUITAMENTE:

ACCUMULATORI AL PIOMBO

APPARECCHIATURE ELETTRICHE

BENI DUREVOLI frigoriferi, congelatori, televisori...

CARTA E CARTONE

CONTENITORI ETICHETTATI "T" E/O "F" (TOSSICO E/O NOCIVO)

INERTI - SOLO DA PICCOLI **max 4 secchi** solo da piccoli lavori domestici

INGOMBRANTI (materassi, divani)

LAMPADE A RISPARMIO ENERGETICO E A LED

LASTRE DI VETRO

LEGNO / MEDICINALI / METALLO

OLIO VEGETALE E MINERALE ESAUSTO

PILE ESAUSTE / TONER ESAUSTI

TUBI AL NEON

PICCOLI ELETTRODOMESTICI ferro da stiro, radio...

PNEUMATICI AUTO **max 4 pezzi / anno** **SENZA CERCHIONE**

VERDE VEGETALE SFUSO

VERNICI E PITTURE

NON SI POSSONO CONFERIRE:

NO AMIANTO / NO CARTONGESSO

NO CARTONE CATRAMATO

NO LANA DI VETRO

NO SECCO RESIDUO / NO ORGANICO



Le regole di auto-conferimento e le modalità di accesso al CDR sono definite nel Regolamento pubblicato nella pagina del proprio Comune del sito www.gruppoveritas.it

orari di apertura esclusi festivi:

MARTEDÌ 8.30 - 12.30 / 15.00 - 18.00

GIOVEDÌ 8.30 - 12.30 / 15.00 - 18.00

VENERDÌ 15.00 - 18.00

SABATO 8.30 - 12.30 / 15.00 - 18.00

Per accedere al Centro di Raccolta registrarsi all'ingresso presentando:

- 1) **CODICE FISCALE**
- 2) **DOCUMENTO DI RICONOSCIMENTO**
- 3) **ULTIMA BOLLETTA** o altro documento che attesti che l'utente ha una posizione rifiuti attiva.

Accesso di furgoni e autocarri

L'accesso al Centro di raccolta di furgoni ed autocarri è subordinato al rilascio dell'autorizzazione che verrà concessa da personale Veritas, entro 48 ore dalla data della richiesta, compilando l'apposito modulo da inviare tramite e-mail a: infodavest@gruppoveritas.it. Le richieste che perverranno dopo le ore 12.00 del venerdì, verranno prese in carico il lunedì successivo. L'utenza che non sarà in possesso di autorizzazione firmata e timbrata da personale Veritas, non avrà titolo al conferimento del rifiuto presso l'ecocentro.

ecomobile

Ogni cittadino può auto-conferire **massimo due pezzi e fino a mezzo metro cubo di rifiuti**.

Il contenuto deve essere identificabile altrimenti non sarà accettato.

Il servizio viene interrotto al riempimento dei contenitori dei singoli rifiuti.

area golenale
tutti i giovedì
dalle 8.00 alle 12.00
esclusi festivi

Per utilizzare l'Ecomobile è necessario presentare:

- 1) **CODICE FISCALE**
- 2) **DOCUMENTO DI RICONOSCIMENTO**
- 3) **ULTIMA BOLLETTA**
o un altro documento che attesti che l'utente ha una posizione rifiuti attiva.

Cosa si può conferire:

APPARECCHIATURE ELETTRICHE ED ELETTRONICHE RAEE

condizionatori, aspirapolveri, ferri da stiro, televisori, lettori cd e dvd, computer, stampanti, radio, cordless e cellulari, calcolatrici, telecomandi, rasoi elettrici, videoregistratori, macchine fotografiche, sveglie e orologi, piccoli oggetti elettronici, tubi al neon e lampadine a risparmio energetico.

RIFIUTI PERICOLOSI

SOLO DA PARTE DELLE UTENZE DOMESTICHE trielina, solventi, smacchiatori, batterie auto (non più di una), olio minerale o vegetale (massimo 5 litri), filtri olio motore, pile, flaconi di prodotti per il giardinaggio (massimo 1), prodotti tossici e infiammabili (massimo 2 pezzi di prodotti per la casa e il fai da te), siringa con ago protetto, fiale per iniezioni, disinfettanti, medicinali.

Per gli **oggetti voluminosi** come poltrone, divani, materassi, frigoriferi, congelatori, lavatrici, lavastoviglie, forni, utilizzare il servizio di **ritiro ingombranti a domicilio** oppure il **centro di raccolta**.



Rifiuti da apparecchiature elettriche ed elettroniche

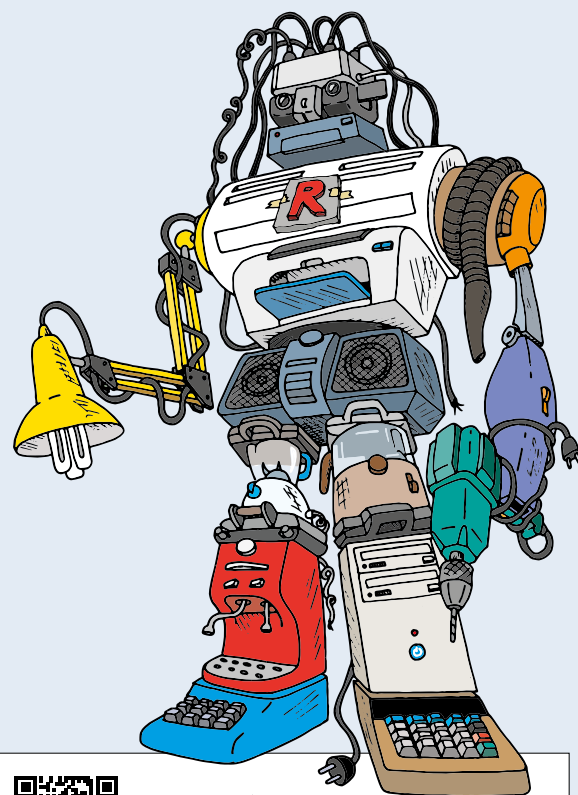
RAEECYCLON®

SONO RIFIUTI TECNOLOGICI RICONOSCIBILI DAL SIMBOLO DEL BIDONCI-NO BARRATO. I MATERIALI DI CUI SONO FATTI SE NON CONFERITI CORRETTAMENTE E RECUPERATI, POSSONO DANNEGGIARE L'AMBIENTE E LA SALUTE UMANA.

QUESTI RIFIUTI NON DEVONO MAI ESSERE CONFERITI INSIEME AI RIFIUTI, NÈ ABBANDONATI, PERCHÉ I LORO COMPONENTI POSSONO ESSERE UTILIZZATI PER COSTRUIRE NUOVE APPARECCHIATURE, EVITANDO LO SPRECO DI RISORSE E MATERIE PRIME.

NON BUTTARE MAI I RAEE NEL RIFIUTO SECCO. PORTA AL CENTRO DI RACCOLTA GLI ELETTRODOMESTICI DI GRANDI DIMENSIONI (FRIGORIFERI, LAVATRICI, TELEVISORI, LAVASTOVIGLIE, TV) OPPURE CONTATTA IL SERVIZIO DI RITIRO A DOMICILIO, SE ATTIVO. I RIVENDITORI, NEL CASO DI NUOVI ACQUISTI, SONO OBBLIGATI A RITIRARLI GRATUITAMENTE.

INVECE, I PICCOLI ELETTRODOMESTICI (AD ESEMPIO ASCIUGACAPELLI, TOSTAPANE, FORNI A MICROONDE, ASPIRAPOLVERE, ROBOT DA CUCINA), LAMPADINE, COMPUTER, TELEFONI, VIDEOGIOCHI, SMARTPHONE, STAMPANTI, MONITOR, GIOCATTOLE ELETTRONICI, APPARECCHIATURE ELETTRONICHE SANITARIE O SPORTIVE, PORTALI AL CENTRO DI RACCOLTA O ALL'ECOMOBILE, DOVE IL SERVIZIO È ATTIVO.



INSTALLATORI, DISTRIBUTORI E RIVENDITORI DI APPARECCHIATURE ELETTRONICHE DOMESTICHE POSSONO CONFERIRLE GRATUITAMENTE PRESSO I CENTRI DI RACCOLTA.

Per informazioni www.gruppoveritas.it



elenco RAEE: www.gruppoveritas.it/raee-cosa-sono-e-dove-portarli

elenco vie zona a

- ARGINE
- ARIOSTO
- BATTISTI
- BELLUNO
- BERLESE
- BORGO
- BOSCO
- CA' MEMO
- CALNOVA fino rotonda outlet
- CALVECCHIA
- CAMPOBERNARDO
- CARDUCCI
- CASTALDI
- CATTAI
- CESTER
- CHIESA
- COLLODI
- CRICO
- DA MULA
- DA VINCI
- D'ANNUNZIO
- DEI COMUNI
- DELEDDA
- DIAZ
- DUCA D'AOSTA
- FIRENZE

- FOSCOLO
- GALILEI
- GENOVA
- GONFO
- GOZZANO
- GUAIANE
- GUAIANETTE
- LAMPOL
- LEOPARDI
- LIBERTÀ
- MANZONI
- MARIA AUSILIATRICE
- MILANO
- MONSIGNOR ROSSETTO
- MONTALE
- MONTIRON
- MOSCA
- NARDINI
- NAZARIO SAURO
- NOVENTA
- OBERDAN
- PARINI
- PARISE
- PASSO LAMPOL
- PIAVE
- PIAZZA MARCONI

- PIAZZA VITTORIO EMANUELE
- PIAZZETTA DEL DONATORE
- PUCCINI
- QUASIMODO
- REDENTORE
- RIALTO
- RODARI
- ROMA
- ROMANZIOL
- SAN MARCO
- SANT'ANTONIO
- SCHIAVO LENA
- TASSO
- TORCELLO
- TORINO
- TREPONTI
- TREVISO
- TROSI
- UNGARETTI
- VENEZIA
- VERDI
- VERONESE
- VISENTIN
- VIVALDI
- ZATTERE

zona b

- BASSETTE
- CALLURBANA
- CALNOVA da rotonda Outlet
- CIRGOGNO
- COPERNICO
- EDISON
- FERMI
- FERRARIS
- FORD
- GALVANI
- GIAMELLO
- GRASSAGA
- IV NOVEMBRE
- MAJORANA
- MARCO POLO
- MEUCCI
- NEWTON
- NOBEL
- PACINOTTI
- PERSEGHIERI
- PITAGORA
- SAN MAURO
- SAN PIO X°
- SANTA MARIA DI CAMPAGNA
- SANTA TERESINA
- STORTA
- VOLTA

attenzione: verificare la via al fine di conferire nel giorno corretto!!

gennaio 2025

febbraio 2025

zona a zona b

zona a zona b

1 Me Capodanno	RACCOLTA SOSPESA		
2 Gi		VPL C	ecomobile 8.00-12.00
3 Ve	C		
4 Sa	UO	UO	
5 Do			
6 Lu Epifania			
7 Ma	UO	UO	
8 Me	VPL		
9 Gi		VPL S	ecomobile 8.00-12.00
10 Ve	S		
11 Sa	UO	UO	
12 Do			
○ 13 Lu	VR	VR	
14 Ma	UO	UO	
15 Me	VPL		
16 Gi		VPL C	ecomobile 8.00-12.00
17 Ve	C		
18 Sa	UO	UO	
19 Do			
20 Lu			
21 Ma	UO	UO	
22 Me	VPL		
23 Gi		VPL S	ecomobile 8.00-12.00
24 Ve	S		
25 Sa	UO	UO	
26 Do			
27 Lu			
28 Ma	UO	UO	
● 29 Me	VPL		
30 Gi		VPL C	ecomobile 8.00-12.00
31 Ve	C		

1 Sa	UO	UO	
2 Do			
3 Lu			
4 Ma	UO	UO	
5 Me	VPL		
6 Gi		VPL S	ecomobile 8.00-12.00
7 Ve	S		
8 Sa	UO	UO	
9 Do			
10 Lu	VR	VR	
11 Ma	UO	UO	
○ 12 Me	VPL		
13 Gi		VPL C	ecomobile 8.00-12.00
14 Ve	C		
15 Sa	UO	UO	
16 Do			
17 Lu			
18 Ma	UO	UO	
19 Me	VPL		
20 Gi		VPL S	ecomobile 8.00-12.00
21 Ve	S		
22 Sa	UO	UO	
23 Do			
24 Lu			
25 Ma	UO	UO	
26 Me	VPL		
27 Gi		VPL C	ecomobile 8.00-12.00
● 28 Ve	C		

C

CARTA / CARTONE

VPL

VETRO / PLASTICA / LATTINE

S

SECCO

UO

UMIDO ORGANICO

VR

VERDE / RAMAGLIE

CENTRO DI RACCOLTA
MARTEDÌ - GIOVEDÌ - SABATO:
8.30 - 12.30 / 15.00 - 18.00
VENERDÌ: 15.00 - 18.00

marzo 2025

aprile 2025

zona **a** zona **b**

zona **a** zona **b**

1 Sa	UO	UO	
2 Do			
3 Lu	VR	VR	
4 Ma	UO	UO	
5 Me	VPL		
6 Gi		VPL S	ecomobile 8.00-12.00
7 Ve	S		
8 Sa	UO	UO	
9 Do			
10 Lu	VR	VR	
11 Ma	UO	UO	
12 Me	VPL		
13 Gi		VPL C	ecomobile 8.00-12.00
○ 14 Ve	C		
15 Sa	UO	UO	
16 Do			
17 Lu	VR + RACCOLTA FASCINE STRAORDINARIA		
18 Ma	UO	UO	
19 Me	VPL		
20 Gi		VPL S	ecomobile 8.00-12.00
21 Ve	S		
22 Sa	UO	UO	
23 Do			
24 Lu	VR	VR	
25 Ma	UO	UO	
26 Me	VPL		
27 Gi		VPL C	ecomobile 8.00-12.00
28 Ve	C		
● 29 Sa	UO	UO	
30 Do			
31 Lu	VR	VR	

1 Ma	UO	UO	
2 Me	VPL		
3 Gi		VPL S	ecomobile 8.00-12.00
4 Ve	S		
5 Sa	UO	UO	
6 Do			
7 Lu	VR	VR	
8 Ma	UO	UO	
9 Me	VPL		
10 Gi		VPL C	ecomobile 8.00-12.00
11 Ve	C		
12 Sa	UO	UO	
○ 13 Do			
14 Lu	VR + RACCOLTA FASCINE STRAORDINARIA		
15 Ma	UO	UO	
16 Me	VPL		
17 Gi		VPL S	ecomobile 8.00-12.00
18 Ve	S		
19 Sa	UO	UO	
20 Do	Santa Pasqua		
21 Lu	Pasquetta	VR	VR
22 Ma	UO	UO	
23 Me	VPL		
24 Gi		VPL C	ecomobile 8.00-12.00
25 Ve	Liberazione	C	
26 Sa	UO	UO	
● 27 Do			
28 Lu	VR	VR	
29 Ma	UO	UO	
30 Me	VPL		

C

CARTA / CARTONE

VPL

VETRO / PLASTICA / LATTINE

S

SECCO

UO

UMIDO ORGANICO

VR

VERDE / RAMAGLIE

CENTRO DI RACCOLTA
MARTEDÌ - GIOVEDÌ - SABATO:
8.30 - 12.30 / 15.00 - 18.00
VENERDÌ: 15.00 - 18.00

maggio 2025

giugno 2025

zona **a** zona **b**

zona **a** zona **b**

1 Gi <small>Festa del Lavoro</small>		VPL S	ecomobile SOSPESO
2 Ve	S		
3 Sa	UO	UO	
4 Do			
5 Lu	VR	VR	
6 Ma	UO	UO	
7 Me	VPL		
8 Gi		VPL C	ecomobile 8.00-12.00
9 Ve	C		
10 Sa	UO	UO	
11 Do			
○ 12 Lu	VR	VR	
13 Ma	UO	UO	
14 Me	VPL		
15 Gi		VPL S	ecomobile 8.00-12.00
16 Ve	S		
17 Sa	UO	UO	
18 Do			
19 Lu	VR	VR	
20 Ma	UO	UO	
21 Me	VPL		
22 Gi		VPL C	ecomobile 8.00-12.00
23 Ve	C		
24 Sa	UO	UO	
25 Do			
26 Lu	VR	VR	
● 27 Ma	UO	UO	
28 Me	VPL		
29 Gi		VPL S	ecomobile 8.00-12.00
30 Ve	S		
31 Sa	UO	UO	

1 Do			
2 Lu <small>Repubblica</small>	VR	VR	
3 Ma	UO	UO	
4 Me	VPL		
5 Gi		VPL C	ecomobile 8.00-12.00
6 Ve	C		
7 Sa	UO	UO	
8 Do			
9 Lu	VR	VR	
10 Ma	UO	UO	
○ 11 Me	VPL		
12 Gi		VPL S	ecomobile 8.00-12.00
13 Ve	S		
14 Sa	UO	UO	
15 Do			
16 Lu	VR	VR	
17 Ma	UO	UO	
18 Me	VPL		
19 Gi		VPL C	ecomobile 8.00-12.00
20 Ve	C		
21 Sa	UO	UO	
22 Do			
23 Lu	VR	VR	
24 Ma	UO	UO	
● 25 Me	VPL		
26 Gi		VPL S	ecomobile 8.00-12.00
27 Ve	S		
28 Sa	UO	UO	
29 Do			
30 Lu	VR	VR	

C

CARTA / CARTONE

VPL

VETRO / PLASTICA / LATTINE

S

SECCO

UO

UMIDO ORGANICO

VR

VERDE / RAMAGLIE

CENTRO DI RACCOLTA
MARTEDÌ - GIOVEDÌ - SABATO:
8.30 - 12.30 / 15.00 - 18.00
VENERDÌ: 15.00 - 18.00

luglio 2025

agosto 2025

zona **a** zona **b**

zona **a** zona **b**

1 Ma	UO	UO	
2 Me	VPL		
3 Gi		VPL C	ecomobile 8.00-12.00
4 Ve	C		
5 Sa	UO	UO	
6 Do			
7 Lu	VR	VR	
8 Ma	UO	UO	
9 Me	VPL		
○ 10 Gi		VPL S	ecomobile 8.00-12.00
11 Ve	S		
12 Sa	UO	UO	
13 Do			
14 Lu	VR	VR	
15 Ma	UO	UO	
16 Me	VPL		
17 Gi		VPL C	ecomobile 8.00-12.00
18 Ve	C		
19 Sa	UO	UO	
20 Do			
21 Lu	VR	VR	
22 Ma	UO	UO	
23 Me	VPL		
● 24 Gi		VPL S	ecomobile 8.00-12.00
25 Ve	S		
26 Sa	UO	UO	
27 Do			
28 Lu	VR	VR	
29 Ma	UO	UO	
30 Me	VPL		
31 Gi		VPL C	ecomobile 8.00-12.00

1 Ve	C		
2 Sa	UO	UO	
3 Do			
4 Lu	VR	VR	
5 Ma	UO	UO	
6 Me	VPL		
7 Gi		VPL S	ecomobile 8.00-12.00
8 Ve	S		
○ 9 Sa	UO	UO	
10 Do			
11 Lu	VR	VR	
12 Ma	UO	UO	
13 Me	VPL		
14 Gi		VPL C	ecomobile 8.00-12.00
15 Ve Ferragosto	C		
16 Sa	UO	UO	
17 Do			
18 Lu	VR	VR	
19 Ma	UO	UO	
20 Me	VPL		
21 Gi		VPL S	ecomobile 8.00-12.00
22 Ve	S		
● 23 Sa	UO	UO	
24 Do			
25 Lu	VR	VR	
26 Ma	UO	UO	
27 Me	VPL		
28 Gi		VPL C	ecomobile 8.00-12.00
29 Ve	C		
30 Sa	UO	UO	
31 Do			

C

CARTA / CARTONE

VPL

VETRO / PLASTICA / LATTINE

S

SECCO

UO

UMIDO ORGANICO

VR

VERDE / RAMAGLIE

CENTRO DI RACCOLTA
MARTEDÌ - GIOVEDÌ - SABATO:
8.30 - 12.30 / 15.00 - 18.00
VENERDÌ: 15.00 - 18.00

settembre 2025

ottobre 2025

zona **a** zona **b**

zona **a** zona **b**

1 Lu	VR	VR	
2 Ma	UO	UO	
3 Me	VPL		
4 Gi		VPL S	ecomobile 8.00-12.00
5 Ve	S		
6 Sa	UO	UO	
○ 7 Do			
8 Lu	VR	VR	
9 Ma	UO	UO	
10 Me	VPL		
11 Gi		VPL C	ecomobile 8.00-12.00
12 Ve	C		
13 Sa	UO	UO	
14 Do			
15 Lu	VR	VR	
16 Ma	UO	UO	
17 Me	VPL		
18 Gi		VPL S	ecomobile 8.00-12.00
19 Ve	S		
20 Sa	UO	UO	
● 21 Do			
22 Lu	VR	VR	
23 Ma	UO	UO	
24 Me	VPL		
25 Gi		VPL C	ecomobile 8.00-12.00
26 Ve	C		
27 Sa	UO	UO	
28 Do			
29 Lu	VR	VR	
30 Ma	UO	UO	

1 Me	VPL		
2 Gi		VPL S	ecomobile 8.00-12.00
3 Ve	S		
4 Sa	UO	UO	
5 Do			
6 Lu	VR	VR	
○ 7 Ma	UO	UO	
8 Me	VPL		
9 Gi		VPL C	ecomobile 8.00-12.00
10 Ve	C		
11 Sa	UO	UO	
12 Do			
13 Lu	VR	VR	
14 Ma	UO	UO	
15 Me	VPL		
16 Gi		VPL S	ecomobile 8.00-12.00
17 Ve	S		
18 Sa	UO	UO	
19 Do			
20 Lu	VR + RACCOLTA FASCINE STRAORDINARIA		
● 21 Ma	UO	UO	
22 Me	VPL		
23 Gi		VPL C	ecomobile 8.00-12.00
24 Ve	C		
25 Sa	UO	UO	
26 Do			
27 Lu	VR	VR	
28 Ma	UO	UO	
29 Me	VPL		
30 Gi		VPL S	ecomobile 8.00-12.00
31 Ve	S		

C

CARTA / CARTONE

VPL

VETRO / PLASTICA / LATTINE

S

SECCO

UO

UMIDO ORGANICO

VR

VERDE / RAMAGLIE

CENTRO DI RACCOLTA
MARTEDÌ - GIOVEDÌ - SABATO:
8.30 - 12.30 / 15.00 - 18.00
VENERDÌ: 15.00 - 18.00

novembre 2025

dicembre 2025

zona **a** zona **b**

zona **a** zona **b**

1 Sa Tutti i Santi	RACCOLTA SOSPESA		
2 Do			
3 Lu	VR	VR	
4 Ma	UO	UO	
5 Me	VPL		
6 Gi		VPL C	ecomobile 8.00-12.00
7 Ve	C		
8 Sa	UO	UO	
9 Do			
10 Lu	VR	VR	
11 Ma	UO	UO	
12 Me	VPL		
13 Gi		VPL S	ecomobile 8.00-12.00
14 Ve	S		
15 Sa	UO	UO	
16 Do			
17 Lu	VR	VR	
18 Ma	UO	UO	
19 Me	VPL		
20 Gi		VPL C	ecomobile 8.00-12.00
21 Ve	C		
22 Sa	UO	UO	
23 Do			
24 Lu	VR	VR	
25 Ma	UO	UO	
26 Me	VPL		
27 Gi		VPL S	ecomobile 8.00-12.00
28 Ve	S		
29 Sa	UO	UO	
30 Do			

1 Lu			
2 Ma	UO	UO	
3 Me	VPL		
4 Gi		VPL C	ecomobile 8.00-12.00
5 Ve	C		
6 Sa	UO	UO	
7 Do			
8 Lu Immacolata Conc.			
9 Ma	UO	UO	
10 Me	VPL		
11 Gi		VPL S	ecomobile 8.00-12.00
12 Ve	S		
13 Sa	UO	UO	
14 Do			
15 Lu	VR	VR	
16 Ma	UO	UO	
17 Me	VPL		
18 Gi		VPL C	ecomobile 8.00-12.00
19 Ve	C		
20 Sa	UO	UO	
21 Do			
22 Lu			
23 Ma	UO	UO	
24 Me	VPL		
25 Gi S. Natale		RACCOLTA RINVIATA AL 29	ecomobile sospeso
26 Ve S. Stefano	S		
27 Sa	UO	UO	
28 Do			
29 Lu		VPL S	
30 Ma	UO	UO	
31 Me	VPL		

C

CARTA / CARTONE

VPL

VETRO / PLASTICA / LATTINE

S

SECCO

UO

UMIDO ORGANICO

VR

VERDE / RAMAGLIE

CENTRO DI RACCOLTA
MARTEDÌ - GIOVEDÌ - SABATO:
8.30 - 12.30 / 15.00 - 18.00
VENERDÌ: 15.00 - 18.00

gennaio 2026

febbraio 2026

zona **a** zona **b**

zona **a** zona **b**

1 Gi Capodanno		Raccolte: VPL SOSPESA CARTA RINVIATA AL 2	ecomobile sospeso
2 Ve	C	C	
○ 3 Sa	UO	UO	
4 Do			
5 Lu			
6 Ma Epifania	UO	UO	
7 Me	VPL		
8 Gi		VPL S	ecomobile 8.00-12.00
9 Ve	S		
10 Sa	UO	UO	
11 Do			
12 Lu			
○ 13 Ma	UO	UO	
14 Me	VPL		
15 Gi		VPL C	ecomobile 8.00-12.00
16 Ve	C		
17 Sa	UO	UO	
● 18 Do			
19 Lu	VR	VR	
20 Ma	UO	UO	
21 Me	VPL		
22 Gi		VPL S	ecomobile 8.00-12.00
23 Ve	S		
24 Sa	UO	UO	
25 Do			
26 Lu			
27 Ma	UO	UO	
28 Me	VPL		
29 Gi		VPL C	ecomobile 8.00-12.00
30 Ve	C		
31 Sa	UO	UO	

○ 1 Do			
2 Lu			
3 Ma	UO	UO	
4 Me	VPL		
5 Gi		VPL S	ecomobile 8.00-12.00
6 Ve	S		
7 Sa	UO	UO	
8 Do			
9 Lu			
10 Ma	UO	UO	
11 Me	VPL		
12 Gi		VPL C	ecomobile 8.00-12.00
13 Ve	C		
14 Sa	UO	UO	
15 Do			
16 Lu	VR	VR	
● 17 Ma	UO	UO	
18 Me	VPL		
19 Gi		VPL S	ecomobile 8.00-12.00
20 Ve	S		
21 Sa	UO	UO	
22 Do			
23 Lu			
24 Ma	UO	UO	
25 Me	VPL		
26 Gi		VPL C	ecomobile 8.00-12.00
27 Ve	C		
28 Sa	UO	UO	

C

CARTA / CARTONE

VPL

VETRO / PLASTICA / LATTINE

S

SECCO

UO

UMIDO ORGANICO

VR

VERDE / RAMAGLIE

CENTRO DI RACCOLTA
MARTEDÌ - GIOVEDÌ - SABATO:
8.30 - 12.30 / 15.00 - 18.00
VENERDÌ: 15.00 - 18.00

marzo 2026

zona **a** zona **b**

1 Do			
2 Lu	VR		VR
3 Ma	UO		UO
4 Me	VPL		
5 Gi		VPL S	ecomobile 8.00-12.00
6 Ve	S		
7 Sa	UO		UO
8 Do			
9 Lu	VR		VR
10 Ma	UO		UO
11 Me	VPL		
12 Gi		VPL C	ecomobile 8.00-12.00
13 Ve	C		
14 Sa	UO		UO
15 Do			
16 Lu	VR		VR
17 Ma	UO		UO
18 Me	VPL		
19 Gi		VPL S	ecomobile 8.00-12.00
20 Ve	S		
21 Sa	UO		UO
22 Do			
23 Lu	VR + RACCOLTA FASCINE STRAORDINARIA		
24 Ma	UO		UO
25 Me	VPL		
26 Gi		VPL C	ecomobile 8.00-12.00
27 Ve	C		
28 Sa	UO		UO
29 Do			
30 Lu	VR		VR
31 Ma	UO		UO

attenzione a...

CONTENITORI CON VALVOLA PER BEVANDE

prima di conferirli è necessario sfiatarli e rimuovere la valvola.

Sono rifiuti che possono diventare pericolosi e creare gravi danni agli addetti alla raccolta.



RAZZI E DISPOSITIVI DI SEGNALAZIONE



petardi, botti e altri materiali esplosivi

È assolutamente VIETATO buttarli nei rifiuti

Possono incendiarsi mettendo gravemente a rischio la salute delle persone e l'ambiente. Il venditore o distributore ha l'obbligo di ritirarli gratuitamente (art 4 dm 101/2016)

RIFIUTI ETICHETTATI CON SIMBOLOGIA DI PERICOLO

(icona nera all'interno di rombo rosso)



I contenitori (bottiglie, flaconi, bombolette spray, barattoli) etichettati con apposita simbologia di pericolo utilizzati in ambito domestico, come ad esempio varechina ed altri prodotti per la pulizia, **possono essere conferiti nella differenziata solo se completamente vuoti e sciacquati**. I contenitori non vuoti e i contenitori di solventi, vernici, colle, acidi, colori e pesticidi devono essere conferiti presso Centri di Raccolta ed Ecomobili.

dove lo butto? i rifiuti dalla A alla Z

per qualsiasi dubbio sul corretto conferimento consulta il riciclabolario sul sito www.gruppoveritas.it



CENTRO DI RACCOLTA
MARTEDÌ - GIOVEDÌ - SABATO:
8.30 - 12.30 / 15.00 - 18.00
VENERDÌ: 15.00 - 18.00



CARTA / CARTONE



VETRO / PLASTICA / LATTINE



SECCO



UMIDO ORGANICO



VERDE / RAMAGLIE

raccolta supplementare utenze non domestiche



Per le utenze non domestiche (attività) i giorni e gli orari di raccolta dei rifiuti sono gli stessi previsti per le utenze domestiche.

È prevista una raccolta supplementare su richiesta per la raccolta di carta e cartone. Per aderire: info@gruppoveritas.it

N.B.: Le richieste saranno valutate dall'ente gestore sulla base del Regolamento unico di gestione associata dei rifiuti urbani.

RACCOLTA QUINDICINALE SUPPLEMENTARE SU RICHIESTA

	Lunedì	Martedì	Mercoledì	Giovedì	Venerdì	Sabato	Domenica
CARTA / CARTONE TETRA PAK							

LA RACCOLTA AVVIENE AL POMERIGGIO: I CONTENITORI VANNO ESPOSTI LA SERA PRIMA DEI GIORNI DI RACCOLTA E NON OLTRE LE ORE 11.00 DEL MATTINO.

Nei mesi di giugno, luglio e agosto il servizio di raccolta potrebbe essere svolto più tardi rispetto al solito perché spostato nelle ore meno calde.

GENNAIO	09-23	SETTEMBRE	04-18
FEBBRAIO	06-20	OTTOBRE	02-16-30
MARZO	06-20	NOVEMBRE	13-27
APRILE	03-17	DICEMBRE	11-25 25 dicembre festivo nessuna raccolta
MAGGIO	1 - 15-29 1 maggio festivo nessuna raccolta	GENNAIO 2026	08-22
GIUGNO	12-26	FEBBRAIO 2026	05-19
LUGLIO	10-24	MARZO 2026	05-19
AGOSTO	07-21		

dove lo butto? i rifiuti dalla A alla Z

per qualsiasi dubbio sul corretto conferimento consulta il riciclabolario sul sito www.gruppoveritas.it

