



COMUNE DI
CAMPAGNA
LUPIA



COMUNE DI
CAMPOLONGO
MAGGIORE



COMUNE DI
CAMPOGARA



COMUNE DI
DOLO



COMUNE DI
FIESSO
D'ARTICO



COMUNE DI
FOSSÒ



COMUNE DI
MIRA



COMUNE DI
PIANIGA



COMUNE DI
SALZANO



COMUNE DI
STRA



COMUNE DI
VIGONOVO

zona GIALLA

ecocalendario 2025



INSIEME
PER UNA MIGLIORE RACCOLTA DIFFERENZIATA

COMUNICA CON VERITAS



info@gruppoveritas.it
protocollo@cert.gruppoveritas.it

SERVIZIO IGIENE URBANA

INFORMAZIONI, SEGNALAZIONI, RECLAMI
SOSTITUZIONE CONTENITORI

☎ 800.811333 @ ambiente@gruppoveritas.it
☎ 041.9655533 DA RETE MOBILE al costo applicato dal proprio gestore telefonico

ASPORTO INGOMBRANTI / VOLUMINOSI

☎ 800.811333 @ voluminosi@gruppoveritas.it
☎ 041.9655533 DA RETE MOBILE al costo applicato dal proprio gestore telefonico

CONTACT CENTER

BOLLETTE, ATTIVAZIONI SERVIZIO RIFIUTI E SERVIZIO IDRICO

☎ 800.466466 @ clienti@gruppoveritas.it
☎ 041.9655530 DA RETE MOBILE al costo applicato dal proprio gestore telefonico

SERVIZIO IDRICO INTEGRATO

SEGNALAZIONE GUASTI

☎ ☎ 800.896960

AUTOLETTURA CONSUMI

☎ ☎ 800.212742
🌐 www.serviziweb.gruppoveritas.it

SPORTELLI UTENTI

ACCESSO SOLO SU PRENOTAZIONE

- PRENOTA DALLO SPORTELLI ONLINE
www.serviziweb.gruppoveritas.it
- CHIAMA IL CONTACT CENTER



L'elenco completo degli sportelli è
consultabile sul sito www.gruppoveritas.it

X | @ | in | ▶
www.gruppoveritas.it

Aprile 2025: la nuova suddivisione a zone per la raccolta differenziata porta a porta

Dall'1 aprile 2025 la raccolta dei rifiuti sarà riorganizzata, in modo da renderla sempre più efficiente e sostenibile dal punto di vista ambientale ed economico.

cosa cambia?

8 zone = 8 colori

Il territorio comunale di Campagna Lupia, Campolongo Maggiore, Camponogara, Dolo, Fiesso d'Artico, Fossò, Mira, Pianiga, Salzano, Stra e Vigonovo è stato infatti diviso in otto zone, ognuna delle quali identificata con un colore.

Ecomobile

Grazie a questa riorganizzazione del servizio, per eliminare i materiali che non possono essere conferiti con il normale servizio (ad esempio, indumenti usati, olio vegetale esausto, pile, medicinali, rifiuti elettrici ed elettronici o pericolosi), **sarà libero di utilizzare a suo piacimento ogni Ecomobile e punto di raccolta del territorio, nei giorni e negli orari indicati in questo calendario.**

Centri di Raccolta

Per conferire i rifiuti ingombranti e molte altre tipologie di materiale, **potrà utilizzare qualunque Centro di raccolta del territorio di Veritas.**

Ulteriori informazioni sono riportate nella pagina 10 di questo calendario.

Questo calendario è una guida fondamentale per la corretta raccolta differenziata.

Segua con attenzione le indicazioni contenute. Insieme potremo migliorare i già buoni risultati che sono stati raggiunti, aumentando la quantità e migliorando la qualità dei materiali differenziati, in modo da tutelare l'ambiente e il territorio nel quale viviamo e rispettando i principi dell'economia circolare.

La sua utenza si trova nella zona **GIALLA**

La raccolta dei rifiuti avviene
AL MATTINO:
i contenitori dovranno essere esposti
LA SERA PRIMA del giorno di raccolta.

Lo svuotamento dei contenitori nella raccolta porta a porta viene effettuato sulle strade pubbliche e private ad uso pubblico. Il servizio di raccolta non accede su "vie" che presentano all'accesso un cartello di "proprietà privata" o risultano non censite come strade pubbliche.

Frequenza della raccolta:

UTENZE DOMESTICHE*

UO FRAZIONE ORGANICA	Due volte a settimana
S RIFIUTO SECCO RESIDUO	ogni due settimane
C CARTA CARTONE TETRAPAK	ogni due settimane
P PLASTICA	ogni due settimane
VR VERDE	ogni due settimane
VL VETRO LATTINE E METALLI	ogni quattro settimane

UTENZE **NON DOMESTICHE**: vedi calendario a pag 18
Servizio di raccolta **RISERVATO ALLE UTENZE NON DOMESTICHE DOTATE DI CONTENITORE CON VOLUME SUPERIORE O UGUALE A LITRI 240** (attività di ristorazione, bar, chioschi, alberghi, supermercati, alimentari).

*Per le utenze non domestiche con contenitori per SECCO, CARTA, VETRO e PLASTICA da **lt. 120 seguire il calendario delle utenze domestiche** (uffici, agenzie).

2	VERITAS COMUNICA	9	RACCOLTA INDUMENTI USATI
3	GUIDA AL CORRETTO CONFERIMENTO	10	CENTRI DI RACCOLTA / RAEE
5	CONTENITORI	11	ECOMOBILI
6	MANCATA RACCOLTA	12	ECOCALENDARIO
6	RITIRO INGOMBRANTI	18	CALENDARIO UTENZE NON DOMESTICHE
7	RACCOLTA OLIO	retro	ECOSPORTELLI VERITAS
8	SERVIZI A PAGAMENTO		

il corretto conferimento

regole e consigli utili

VL vetro / lattine

- **BIDONE FUSTO GRIGIO
CON COPERCHIO VERDE**

materiale sfuso senza tappi e coperchi privo di residui



cosa sì

BBOMBOLETTE SPRAY PER ALIMENTI, COSMETICA E IGIENE
BOTTIGLIE / BARATTOLI / CONTENITORI IN VETRO
COPERCHI E CHIUSURE PER VASI E VASETTI
FLACONI / LATTE / LATTINE
SCATOLE E SCATOLETTE DI METALLO PER ALIMENTI (anche per animali)
STAGNOLA E ALLUMINIO PER ALIMENTI (cioccolato, coperchi dello yogurt)
TAPPI E GABBIE PER BOTTIGLIE
TUBETTI DI METALLO (no farmaci)
VASCHETTE E VASSOI PER CONSERVAZIONE,
COTTURA E CONGELAMENTO DEI CIBI
VASI E VASETTI

cosa no

BICCHIERI
CONTENITORI ETICHETTATI TOSSICO/NOCIVI
CONTENITORI NON PULIBILI DAL LORO CONTENUTO
CRISTALLO, SPECCHI E LASTRE DI VETRO
LAMPADINE E TUBI AL NEON
PORCELLANA, CERAMICA, PIREX

P plastica

- **BIDONE FUSTO GRIGIO
CON COPERCHIO GIALLO**

materiale sfuso privo di residui



cosa sì

BOTTIGLIE, FLACONI E DISPENSER
CELLOPHANE E PELLICOLA TRASPARENTE
SACCHI, SACCHETTI E BUSTE DI PLASTICA
PIATTI E BICCHIERI MONOUSO DI PLASTICA
SENZA RESIDUI EVIDENTI DI CONTENUTO
RETINE PER FRUTTA E VERDURA
SACCHETTI E IMBALLAGGI PER BISCOTTI, PATATINE,
MERENDINE
TANICHETTE, SECCHI E CATINI DI PLASTICA
VASCHETTE, BARATTOLI, VASETTI E TUBETTI DI PLASTICA
VASCHETTE DI POLISTIROLO PULITE

cosa no

CONTENITORI ETICHETTATI TOSSICO/NOCIVI
CONTENITORI NON PULIBILI DAL LORO CONTENUTO
GIOCATTOLE E OGGETTI DI GOMMA
POSATE DI PLASTICA
VASCHETTE DI POLISTIROLO
SPORCHE DI CIBO O SANGUE

UO umido organico

- **BIDONCINO MARRONE
ESCLUSIVAMENTE IN SACCHETTI
BIODEGRADABILI E COMPOSTABILI**
(i sacchetti biodegradabili e compostabili
restano integri per massimo 18 mesi)

cosa sì

ALIMENTI AVARIATI E SCADUTI
AVANZI DI CIBO
SCARTI DI CUCINA
FRUTTA E VERDURA
PANE VECCHIO
GUSCI D'UOVO
CARTONI PER PIZZA TROPPO SPORCHI
FIORI RECISI E PIANTE DOMESTICHE
FONDI DI CAFFÈ E FILTRI DI TÈ
TOVAGLIOLI DI CARTA
LETTIERE COMPOSTABILI
DI PICCOLI ANIMALI DOMESTICI
TAPPI IN SUGHERO



cosa no

IMBALLAGGI E CONFEZIONI
LETTIERE SINTETICHE PER ANIMALI
(CON ADDITIVI CHIMICI)
PANNOLONI, PANNOLINI, ASSORBENTI
SACCHETTI IN PLASTICA
STRACCI

C carta / cartone / Tetra Pak

- **BIDONE FUSTO GRIGIO
CON COPERCHIO BLU**

materiale sfuso

cosa sì

ASTUCCI E FASCETTE DI CARTONCINO
CARTA DA FOTOCOPIE, DISEGNO E PER USI GRAFICI
CARTONI PER LA PIZZA POCO SPORCHI
GIORNALI E RIVISTE, LIBRI, QUADERNI E OPUSCOLI
IMBALLAGGI DI CARTONE ONDULATO
SACCHETTI DI CARTA, SCATOLONI E SCATOLE
PER ALIMENTI, DETERSIVI E SCARPE



è vietato:

- utilizzare sacchetti di plastica
- legare con nastro adesivo
- conferire giornali cellophanati

cosa no

CARTA / CARTONI TROPPO SPORCHI (di cibo o altre sostanze),
CARTA CHIMICA, SCONTRINI CHIMICI
CARTA PLASTIFICATA, CHIMICA E OLEATA
CARTA SPORCA DI OLIO, SOLVENTI, VERNICI
FAZZOLETTI, TOVAGLIOLI, SALVIETTINE USA E GETTA
PANNOLONI, PANNOLINI, ASSORBENTI

S rifiuto secco residuo

- ▶ **BIDONE FUSTO GRIGIO
CON COPERCHIO GRIGIO**

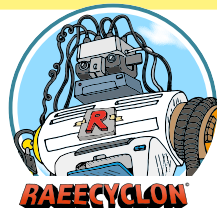
cosa sì

BICCHIERI DI VETRO E CRISTALLO
 CARTA CHIMICA, PLASTIFICATA, OLEATA
 CERAMICA, PORCELLANA, TERRACOTTA E PIREX
 EVIDENZIATORI, PENNE E MATITE
 FLOPPY DISK, CD, GIOCATTOLETTI SENZA
 COMPONENTI ELETTRICHE O ELETTRONICHE
 GOMMA, POSATE DI PLASTICA
 PANNOLINI E ASSORBENTI IGIENICI
 PICCOLI OGGETTI DI LEGNO
 SACCHETTI PER ASPIRAPOLVERE, STRACCI SPORCHI
 SIRINGHE E AGHI CON IL CAPPUCCIO
 VASCHETTE DI POLISTIROLO (sporche di cibo o sangue)

cosa no

CARTA, CARTONE E TETRA PAK
 FRAZIONE ORGANICA
 CARTONI PER PIZZA TROPPO SPORCHI
 INGOMBRANTI, VETRO, PLASTICA, LATTINE E METALLI

**Non buttare nel secco
PICCOLI ELETTRODOMESTICI
come frullatori, radio
o giochi elettronici:
portali al CENTRO DI RACCOLTA
di riferimento del tuo Comune.**



farmaci

- ▶ **APPOSITI CONTENITORI IN FARMACIA**
- ▶ **CENTRO DI RACCOLTA / ECOMOBILE**

cosa sì

TUTTI I FARMACI SCADUTI CHE CONTENGONO
 ANCORA FARMACI O RESIDUI DI FARMACI

cosa no

IL FOGLIETTO ILLUSTRATIVO E IL CARTONCINO DEGLI IMBALLAGGI
 FLACONI DI VETRO E BLISTER VUOTI
 SIRINGHE (CON IL TAPPO)

pile e batterie

- ▶ **APPOSITI CONTENITORI**
- ▶ **CENTRO DI RACCOLTA / ECOMOBILE**

cosa sì

TUTTE LE PILE E BATTERIE PER GIOCATTOLETTI, OROLOGI,
 TELECOMANDI, APPARECCHI ELETTRONICI
 BATTERIE RICARICABILI PER TELEFONINI,
 TELECAMERE, FOTOCAMERE
 BATTERIE E ACCUMULATORI PER AUTO, MOTO, BARCHE

cosa no

BATTERIE USATE CONFERITE DA PRODUTTORI NON DOMESTICI
**LE PILE AL LITIO VANNO CONSEGNATE AI CENTRI DI RACCOLTA
 O AGLI ECOMOBILI**

VR verde / ramaglie

- ▶ **BIDONE CARRELLATO IN COMODATO D'USO:**
POSSONO OTTENERLO ANCHE COLORO CHE
PRATICANO IL COMPOSTAGGIO DOMESTICO
- ▶ **CENTRI DI RACCOLTA**

Il contenitore in dotazione da 1t 240 deve essere pieno (riempito non oltre il limite massimo, in modo che il coperchio si chiuda) e collocato fuori dall'abitazione la sera prima del giorno di raccolta. Non saranno raccolti rifiuti al di fuori del contenitore.

NON SONO CONSENTITI SACCHI.

cosa sì

FIORI RECISI
 RESIDUI VEGETALI DA PULIZIA DELL'ORTO
 POTATURE DI ALBERI E SIEPI
 SFALCI D'ERBA, RAMAGLIE

cosa no

CELLOPHANE, NYLON
 CONTENITORI DI PRODOTTI PER ORTO O GIARDINO
 LEGNO TRATTATO O VERNICIATO
 SACCHETTI IN PLASTICA
 VASI IN PLASTICA

VS raccolta straordinaria del verde

Nella raccolta straordinaria possono essere esposte fino a 7 fascine legate di lunghezza massima di 1,2 mt e peso inferiore a 15 kg l'una INSIEME AL CONTENITORE.

Le eccedenze possono essere conferite al Centro di Raccolta. Nei giorni della raccolta straordinaria le fascine verranno raccolte solo se esposte insieme al contenitore.

VoD verde on demand su prenotazione

VoD raccolta straordinaria on demand

**NEL 2025 IL SERVIZIO È ATTIVO SOLO
PER I COMUNI DI**

- DOLO
- FIESSO D'ARTICO
- SALZANO
- STRA

Per prenotare telefonare al numero verde **800.011249** entro le ore **12.00 la domenica precedente precedente la data di raccolta** (vi verrà chiesto di digitare il codice del Contratto Veritas che si trova anche nella bolletta della Tari). Possibilità di **ritiro gratuito del contenitore del verde on demand** presso il deposito di Pianiga previo appuntamento chiamando il numero verde **800.811333**

i contenitori: la distribuzione



**centro di distribuzione contenitori
a Pianiga via Marinoni 82**

accesso solo su appuntamento:

potete prenotare il ritiro o la consegna dei contenitori direttamente presso i nostri sportelli oppure telefonando al Numero Verde **800.811.333 da rete fissa** (gratuito) al **041.96.555.33 da rete mobile** (al costo applicato del gestore) **dal lunedì al venerdì dalle 8.30 alle 17.00** (festivi esclusi)

La prenotazione verrà confermata tramite messaggio con data e ora dell'appuntamento. È altresì possibile prenotare la sostituzione del contenitore per rottura, cambio volume, furto, mancanza trasponder.

L'eventuale consegna, sostituzione o ritiro dei contenitori a domicilio saranno eseguiti come servizi a pagamento.

Per una più rapida gestione della pratica è consigliabile tenere a portata di mano il proprio Codice Cliente presente in una qualsiasi fattura TARI/TARIP.

il lavaggio dei contenitori condominiali

È un servizio a pagamento attivabile tramite richiesta:

☎ telefonando al numero verde Veritas 800811333

@ oppure via mail a info@gruppoveritas.it

☎ oppure via fax allo 041.7291950

Il lavaggio e la sanificazione avvengono presso la **stazione di lavaggio Veritas di Mirano**

**martedì 29 e mercoledì 30 aprile 2025,
lunedì 29 e martedì 30 settembre 2025**

Per maggiori informazioni: www.gruppoveritas.it

suggerimenti per una corretta raccolta differenziata

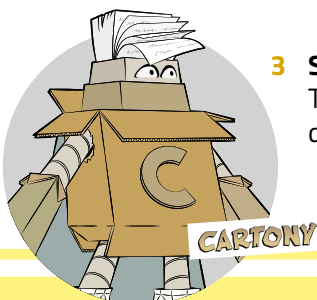


1 Ridurre la quantità di imballaggi e rifiuti, in particolare il secco residuo.
Riutilizzare oggetti e imballaggi per scopi diversi.

2 Ridurre il volume degli imballaggi schiacciando lattine, bottiglie di plastica, contenitori Tetra Pak, scatole e scatoloni.



Separare i tappi e le parti in plastica dei contenitori Tetra Pak e i tappi metallici dei contenitori di vetro.

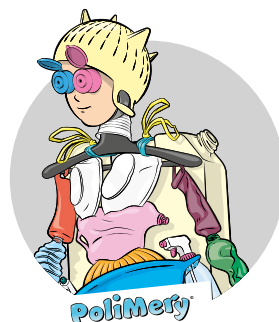


3 Svuotare i contenitori di plastica, Tetra Pak, vetro, metallo dai residui di prodotto contenuto.

4 Usare sacchetti compostabili per il rifiuto organico e borse di stoffa riutilizzabili per la spesa.

5 Non conferire la carta sporca insieme a carta, cartone e tetrapak.

I contenitori di sostanze pericolose (spray, vernice, pittura, lacca) devono essere portati nel proprio Centro di Raccolta o Ecomobile.



6 Giocattoli, bicchieri di vetro o cristallo, specchi, ceramica e porcellana devono essere conferiti nel rifiuto secco residuo.

7 Acquistare prodotti con imballaggi di un unico materiale. altrimenti **separare le varie componenti prima di conferirle nella differenziata.**

N.B: il calendario della raccolta può essere soggetto a variazioni straordinarie: consulta periodicamente il sito alla pagina del tuo Comune per rimanere sempre aggiornato!

mancata raccolta

SARANNO RACCOLTI SOLO I RIFIUTI CORRETTAMENTE DIFFERENZIATI E RIPOSTI NEGLI APPOSITI CONTENITORI. IN CASO CONTRARIO I RIFIUTI NON SARANNO RACCOLTI E L'OPERATORE INSERIRÀ NEL BIDONE UN FOGLIO GIALLO.

Nei seguenti casi i rifiuti non saranno raccolti e la raccolta slitta al turno successivo:

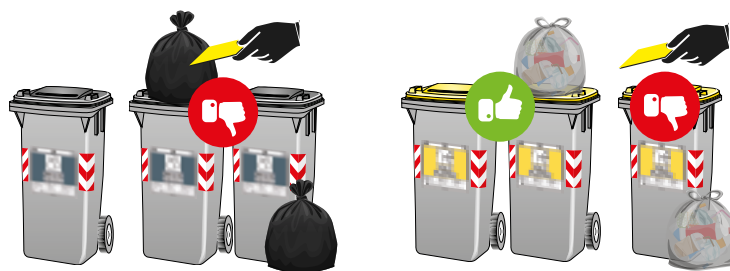
- 1 RIFIUTI ESPOSTI IN QUANTITÀ O TIPOLOGIA DIVERSA DA QUELLE PREVISTE PER LA RACCOLTA PORTA A PORTA
- 2 PRESENZA NEL CONTENITORE DI MATERIALI NON CONSENTITI (AD ES. SECCO NELLA PLASTICA, CARTA NEL VETRO)
- 3 RIFIUTI DEPOSITATI INTORNO AL CONTENITORE
- 4 RIFIUTI TROPPO COMPRESSI NEL CONTENITORE
- 5 MANCA IL TRANSPONDER (è il chip che identifica il contenitore, che non potrà essere svuotato fino alla sistemazione del transponder; telefonare al numero verde 800811333)
- 6 RIFIUTI CONTENUTI IN BIDONI DIVERSI DA QUELLI DI VERITAS
- 7 RIFIUTI INGOMBRANTI/VOLUMINOSI ESPOSTI IN QUANTITÀ, TIPO, DATA/ORARIO DIVERSI DA QUELLI PREVISTI PER IL RITIRO A DOMICILIO.

In caso di MANCATA RACCOLTA del rifiuto esposto segnalare tempestivamente a Veritas, ai recapiti del servizio igiene urbana indicati a pag. 1.

In caso di MANCATA RACCOLTA DELLA FRAZIONE ORGANICA, l'utente dovrà ritirare il bidone ed esporlo nel primo giorno utile di raccolta indicato nel calendario.

In caso di CONTENITORE DANNEGGIATO, tale da impedirne lo svuotamento, sarà necessario RICHIEDERNE LA SOSTITUZIONE contattando il numero verde **800.811.333**.

In caso di TEMPERATURE RIGIDE tali da impedire lo svuotamento dei contenitori la raccolta slitta al turno successivo.



EVENTUALI SACCHI POSIZIONATI A TERRA O SOPRA AI CONTENITORI DI SECCO, VETRO/LATTINE, FRAZIONE ORGANICA E CARTA/CARTONE/TETRAPAK NON SARANNO RACCOLTI E L'OPERATORE APPLICHERÀ IL FOGLIO GIALLO.

N.B.: SOLO NEL CASO DELLA **PLASTICA** SARÀ RACCOLTO ANCHE L'EVENTUALE SACCO ECCEDENTE SOLO SE POSIZIONATO SOPRA AL CONTENITORE.

ritiro degli ingombranti a domicilio su prenotazione

SERVIZIO DI RACCOLTA A DOMICILIO PER **INGOMBRANTI E RAEVOLUMINOSI**.

Per prenotare:

- 1 TELEFONARE  al numero verde Veritas **800.811333** da lunedì a giovedì 8.30-17.00 venerdì 8.30-13.30 (esclusi i festivi)

L'operatore chiederà il vostro nr. di **codice utente** (indicato in bolletta in alto a destra)

- 2 oppure MAIL  voluminosi@gruppovertas.it

- 3 oppure FAX  nr. 041.7291950

Indicare tipologia, quantità e dimensioni del materiale da ritirare che deve essere collocato in strada la sera precedente al ritiro, in luogo visibile e senza causare intralcio o pericolo per la viabilità.

Sono previsti limiti quantitativi e annui - per maggiori informazioni: www.gruppovertas.it.



attenzione ai mezzi in movimento!

PRESTARE LA MASSIMA ATTENZIONE IN PRESENZA DELLE LUCI LAMPEGGIANTE GIALLE/ARANCIONI DI CUI SONO DOTATI I MEZZI DI VERITAS UTILIZZATI PER LA RACCOLTA DEI RIFIUTI E LA PULIZIA DELLE STRADE.

L'attenzione dell'operatore è infatti rivolta alla guida, alla ricerca dei contenitori da svuotare o allo spazzamento del suolo pubblico.

raccolta olio vegetale

cosa sì

OLIO VEGETALE USATO DI CUCINA FRITTO (filtrato),
DA SCATOLETTE E DA VASETTI

cosa no

OLII VEGETALI USATI DA ATTIVITÀ COMMERCIALE
QUALI RISTORANTI, GASTRONOMIE

► OLTRE AI CENTRI DI RACCOLTA E PRESSO GLI ECOMOBILI SONO DISPONIBILI I SEGUENTI PUNTI DI RACCOLTA:

CAMPAGNA LUPIA

CAMPAGNA LUPIA	via Verdi (area ex pesa pubblica)	Ogni 1° e 3° SABATO del mese	orario 7.30-11.30
LOVA	area ex scuola elementare	Ogni 2° SABATO del mese	orario 7.30-11.30
LUGHETTO	Piazza Conciliazione	Ogni 4° SABATO del mese	orario 7.30-11.30

CAMPONOGARA

PROZZOLO	Prozzolo Supermercato Coop, via Togliatti 6	LUNEDÌ	orario 16.00-18.00
CAMPONOGARA	Supermercato ALI spa, via Arzerini 15	MARTEDÌ	orario 9.00-11.00
PRAMAORE	Cantina Sociale, via D. Alighieri 26	MERCOLEDÌ	orario 10.00-12.00
CALCROCI	Centro Civico Auser, via Nuova 161	GIOVEDÌ	orario 14.30 alle ore 16.30

MIRA

MIRA	Ass. A. Palladio - via Capitello Albrizzi	Dal LUNEDÌ al SABATO
GAMBARARE	Centro Anziani La Bella Età - via Porto Menai	Dal LUNEDÌ al SABATO
ORIANO	Centro anziani . via Misurina	Dal LUNEDÌ al SABATO

VIGONOVO

VIGONOVO	via Cornio	Contenitore su suolo pubblico
VIGONOVO	via A. Moro	Contenitore su suolo pubblico
VIGONOVO	via Napoli-Galta	Contenitore su suolo pubblico
VIGONOVO	via Michelangelo	Contenitore su suolo pubblico
TOMBELLE	via dei Tigli	Contenitore su suolo pubblico

olio minerale ► CENTRI DI RACCOLTA / ECOMOBILE

cosa sì

OLIO MINERALE - OLIO FRENI - ANTIGELO
EMULSIONI OLEOSE E OLIO MOTORE USATI
CONFERITI SOLO DA PRODUTTORI DOMESTICI.

L'olio motore usato si può portare anche presso i rivenditori,
che hanno l'obbligo di ritirarlo gratuitamente.

cosa no

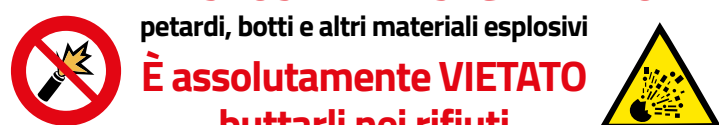
OLII MINERALI USATI DA ATTIVITÀ IMPRENDITORIALI
QUALI AUTOFFICINE

CONTENITORI CON VALVOLA PER BEVANDE

PRIMA DI CONFERIRLI È NECESSARIO
SFIATARLI E RIMUOVERE LA VALVOLA.

Sono rifiuti che possono diventare pericolosi
e creare gravi danni agli addetti alla raccolta.

RAZZI E DISPOSITIVI DI SEGNALAZIONE



petardi, botti e altri materiali esplosivi

**È assolutamente VIETATO
buttarli nei rifiuti**

Possono incendiarsi mettendo gravemente a rischio
la salute delle persone e l'ambiente.

Il venditore o distributore ha l'obbligo
di ritirarli gratuitamente (art 4 dm 101/2016)

RIFIUTI ETICHETTATI CON SIMBOLOGIA DI PERICOLO

(icona nera all'interno di rombo rosso)



I contenitori (bottiglie, flaconi, bombolette spray, barattoli)
etichettati con apposita simbologia di pericolo utilizzati in
ambito domestico, come ad esempio varechina ed altri
prodotti per la pulizia, **possono essere conferiti nella dif-
ferenziata solo se completamente vuoti e sciacquati**. I
contenitori non vuoti e i contenitori di solventi, vernici, col-
le, acidi, colori e pesticidi devono essere conferiti presso
Centri di Raccolta ed Ecomobili.

servizi a pagamento €

1

CONTRIBUTO DI
€ 250,00
A INTERVENTO



MICRORACCOLTA



AMIANTO

per civili abitazioni e relative pertinenze

La richiesta può essere fatta da tutti gli intestatari delle utenze domestiche dei 44 Comuni della Città Metropolitana e di Mogliano Veneto. **I richiedenti devono essere in regola con i pagamenti della TARI/TARIP e non possono essere concessi più contributi per uno stesso immobile e relativa pertinenza.** Il servizio viene attivato mediante richiesta via mail dell'utente indirizzata a Veritas S.p.A., allegando compilato l'apposito modulo scaricabile dal sito del gestore e fotografie relative ai materiali per cui si richiede il ritiro.

Il servizio viene effettuato soltanto per i manufatti contenenti amianto riscontrabili nelle foto inviate in allegato al modulo di richiesta del servizio.



Per informazioni: amianto@gruppoveritas.it

<https://www.gruppoveritas.it/microraccolta-amianto>

<https://veneziaambiente.it/microraccolta-amianto>



Può essere ritirato materiale contenente amianto posto a massimo 3 mt di altezza come:

- lastre di cemento amianto di copertura di edifici e pannelli
- manufatti di vario tipo compatti che possono essere rimossi senza provocare rotture con dispersione di fibre come vasi, fioriere, tubi, tessuti, canne fumarie e mattonelle



Massimo rifiuto conferibile:

lastre: 75mq

manufatti: 1 tonnellata / 1000 kg

2

raccolta rifiuti urbani

Veritas effettua servizi a corrispettivo per la **RACCOLTA DI RIFIUTI URBANI CHE NON RIENTRANO PER QUANTITÀ NEL SISTEMA ORDINARIO DI RACCOLTA** (ingombranti, legno, metallo, cartone, imballaggi, verde).

Eventuali richieste vanno inviate a mezzo mail info@gruppoveritas.it oppure tramite il nr verde **800811333**.

3

rifiuti da piccoli lavori di manutenzione domestica:

- GUAINA CATRAMATA ▪ CARTONGESSO
- LANA DI VETRO ▪ LANA DI ROCCIA ▪ VETRORESINA

Per prenotare il ritiro a domicilio:

041 96.555.85 dal lunedì al venerdì, dalle 8.30 alle 17.00

È possibile richiedere il ritiro e lo smaltimento fino a un metro cubo per ogni tipologia di rifiuto, massimo di 1.000 kg

dove lo butto? i rifiuti dalla A alla Z

per qualsiasi dubbio sul corretto conferimento consulta il riciclabolario sul sito www.gruppoveritas.it



raccolta stracci e indumenti usati

cosa sì

ABITI, MAGLIERIA, BIANCHERIA, CAPPOTTI, PIUMINI, K-WAY
CAPPELLI, CINTURE, CUIOIO E SCARPE
COPERTE, TENDE, PIUMINI, STRACCI PULITI, TESSUTI

cosa no

TESSUTI E STRACCI UNTI O SPORCHI

Gli indumenti devono essere conferiti puliti in sacchetti trasparenti

► PER IL CONFERIMENTO OLTRE AGLI APPOSITI CONTENITORI GIALLI PRESSO I CENTRI DI RACCOLTA È ATTIVO IL SERVIZIO ITINERANTE DI RACCOLTA A CUI POSSONO ACCEDERE TUTTI I CITTADINI DEGLI 11 COMUNI. PER LE DATE DEL SERVIZIO ITINERANTE CONSULTARE IL CALENDARIO. QUESTI I LUOGHI E RELATIVI ORARI:

► CAMPAGNA LUPIA

Largo Ferrari (area impianti sportivi)	orario 7.30-11.30
LUGHETTO P.zza Conciliazione	orario 7.30-11.30
LOVA Via San Marco (parcheggio)	orario 7.30-11.30

► CAMPOLONGO MAGGIORE

Via Casolo (parcheggio scuole elementari)	orario 7.30-11.30
LIETTOLI Via Claudio Monteverdi (parcheggio palasport)	orario 7.30-11.30
BOJON Via Petrarca (parcheggio degli impianti sportivi)	orario 7.30-11.30

► CAMPONOGARA

Via Parolini (parcheggio del campo sportivo)	orario 7.30-11.30
PROZZOLO Piazzetta Vighizzolo (palazzetto dello sport)	orario 7.30-11.30

► DOLO

Piazza mercato	orario 7.30-11.30
ARINO via Monte Ortigara (parcheggio)	orario 7.30-11.30
SAMBRUSON Piazza San Valentino	orario 7.30-11.30

► FIESSO D'ARTICO

Via Smania (parcheggio a sud del centro sportivo)	orario 7.30-11.30
---	-------------------

► FOSSÒ

Piazza San Bartolomeo	orario 7.30-11.30
Piazza Aldo Moro	orario 7.30-11.30
SANDON Piazzale Tina Anselmi	orario 7.30-11.30

► MIRA

MIRA NORD Park via Oberdan	orario 8.30-13.30
MIRA SUD Stazione Mira Buse	orario 8.30-13.30
GAMBARARE Via Maestri del lavoro	orario 10.30-13.30
ORIAGO Park Stazione - via Stazione	orario 8.30-13.30
BORBIAGO Via Botte (campo da calcio)	orario 8.30-10.00

► SALZANO

Via Villetta / Montegrappa (parcheggio angolo)	orario 7.30-11.30
ROBEGANO Piazzetta donatori di sangue - via Rossini	orario 7.30-11.30

► STRA

Via Bramante	orario 7.30-11.30
SAN PIETRO Piazza De Gasperi	orario 7.30-11.30

► VIGONOVO

TOMBELLE Via del lavoro	ottobre - marzo: orario 11.00 - 16.00
	aprile - settembre: orario 13.30 - 18.30

VIVERACQUA
GESTORI IDRICI DEL VENETO

Solo carta igienica!

Il tuo WC non è un cassonetto.
Si può buttare **solo carta igienica**, tutto il resto inquinata, intasa, danneggia.



Informati meglio sul nostro sito

#solocartaigienica

centri di raccolta Veritas



LE UTENZE DI VERITAS POSSONO UTILIZZARE A PIACIMENTO, SENZA ALCUN VINCOLO TERRITORIALE, TUTTI GLI ECOCENTRI DISTRIBUITI NEL TERRITORIO elencati alla pagina:
<https://www.gruppoveritas.it/dove/ecocentri>

Ogni utenza può auto-conferire secondo le modalità indicate nel regolamento.

- I RIFIUTI DEVONO ESSERE DIVISI PER TIPOLOGIA IDENTIFICABILI E CONFEZIONATI PRIMA DI ACCEDERE AL CENTRO DI RACCOLTA (cartone piegato e impacchettato, mobili smontati e possibilmente ridotti di volume, ramaglie in fascine o in sacchi da svuotare, multimateriale in sacchi trasparenti).
- È VIETATO PORTARE RIFIUTO SECCO E UMIDO.
- GLI PNEUMATICI DEVONO ESSERE CONFERITI SENZA CERCHIONE.

Per accedere ai Centri di Raccolta è necessario registrarsi all'ingresso esibendo al personale:

- 1) CODICE FISCALE
- 2) DOCUMENTO DI RICONOSCIMENTO
- 3) ULTIMA BOLLETTA o un altro documento che attesti che l'utente ha una posizione rifiuti attiva.

RIFIUTI CONFERIBILI DA PRIVATI E ATTIVITÀ	MAX	RIFIUTI CONFERIBILI ESCLUSIVAMENTE DA PRIVATI	MAX
VERDE E RAMAGLIE	sacchi 10	INERTI	5 secchi da 20 litri o fino a 5 sanitari
CARTA E CARTONE	mc 2	PERICOLOSI	colli 4
RIFIUTI INGOMBRANTI	pezzi 3	SOLVENTI (IN CONTENITORI)	colli 1
MULTIMATERIALE (vetro/plastica/metallo)	mc 1	ACIDI (IN CONTENITORI)	colli 1
METALLO	mc 2	OLIO VEGETALE	lt 5
LEGNO (da raccolta differenziata)	mc 2	OLIO MINERALE	lt 5
TONER (cartucce)	pezzi 5	VERNICI (in contenitori)	colli 4
GAS IN CONT. A PRESSIONE (compresi gli halon)	pezzi 5	MEDICINALI	pezzi 20
SORGENTI LUMINOSE (tubi neon)	pezzi 10	ACCUMULATORI AL PIOMBO	pezzi 2
ALTRI GRANDI BIANCHI	pezzi 2	PILE	pezzi 20
FREDDO E CLIMA	pezzi 2	PNEUMATICI - senza cerchione	pezzi 4
TV E MONITOR	pezzi 2		
IT E CONSUMER ELETTRONICI	pezzi 2		
VETRO (lastre, parti di lampadario, bicchieri)	mq 2		

Raee



Rifiuti da apparecchiature elettriche ed elettroniche

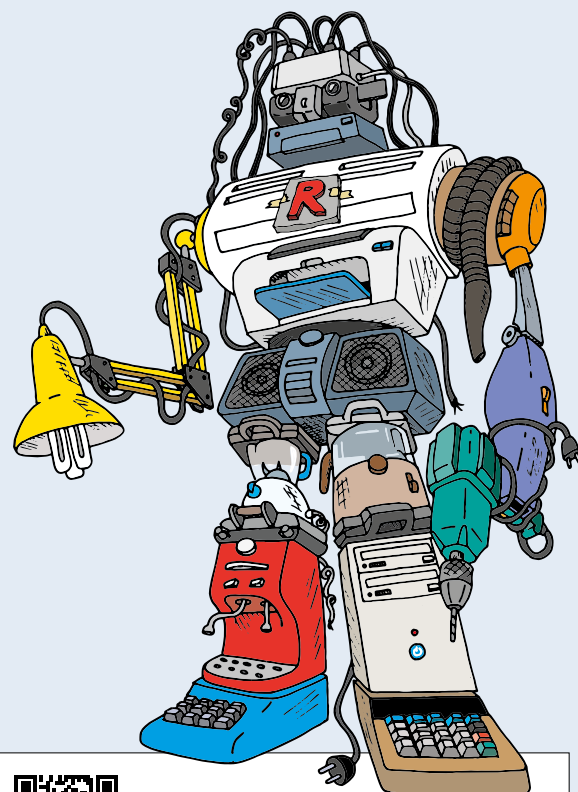
SONO RIFIUTI TECNOLOGICI RICONOSCIBILI DAL SIMBOLO DEL BIDONCI-NO BARRATO. I MATERIALI DI CUI SONO FATTI SE NON CONFERITI CORRETTAMENTE E RECUPERATI, POSSONO DANNEGGIARE L'AMBIENTE E LA SALUTE UMANA.

QUESTI RIFIUTI NON DEVONO MAI ESSERE CONFERITI INSIEME AI RIFIUTI, NÈ ABBANDONATI, PERCHÉ I LORO COMPONENTI POSSONO ESSERE UTILIZZATI PER COSTRUIRE NUOVE APPARECCHIATURE, EVITANDO LO SPRECO DI RISORSE E MATERIE PRIME.

NON BUTTARE MAI I RAEE NEL RIFIUTO SECCO. PORTA AL CENTRO DI RACCOLTA GLI ELETTRODOMESTICI DI GRANDI DIMENSIONI (FRIGORIFERI, LAVATRICI, TELEVISORI, LAVASTOVIGLIE, TV) OPPURE CONTATTA IL SERVIZIO DI RITIRO A DOMICILIO, SE ATTIVO. I RIVENDITORI, NEL CASO DI NUOVI ACQUISTI, SONO OBBLIGATI A RITIRARLI GRATUITAMENTE.

INVECE, I PICCOLI ELETTRODOMESTICI (AD ESEMPIO ASCIUGACAPELLI, TOSTAPANE, FORNI A MICROONDE, ASPIRAPOLVERE, ROBOT DA CUCINA), LAMPADINE, COMPUTER, TELEFONI, VIDEOGIOCHI, SMARTPHONE, STAMPANTI, MONITOR, GIOCATTOLE ELETTRONICI, APPARECCHIATURE ELETTRONICHE SANITARIE O SPORTIVE, **PORTALI AL CENTRO DI RACCOLTA O ALL'ECOMOBILE, DOVE IL SERVIZIO È ATTIVO.**

RAECCYCLON®



INSTALLATORI, DISTRIBUTORI E RIVENDITORI DI APPARECCHIATURE ELETTRONICHE DOMESTICHE POSSONO CONFERIRLE GRATUITAMENTE PRESSO I CENTRI DI RACCOLTA.

Per informazioni www.gruppoveritas.it



elenco RAEE:
www.gruppoveritas.it/raee-cosa-sono-e-dove-portarli

ecomobile

OGNI CITTADINO PUÒ PORTARE ALL'ECOMOBILE AL MASSIMO DUE PEZZI E FINO A MEZZO METRO CUBO DI RIFIUTI. IL CONTENUTO DEVE ESSERE IDENTIFICABILE ALTRIMENTI NON SARÀ ACCETTATO. IL SERVIZIO VIENE INTERROTTO AL RIEMPIMENTO DEL RISPETTIVO CONTENITORE.

Per utilizzare l'Ecomobile è necessario presentare:

- 1) CODICE FISCALE
- 2) DOCUMENTO DI RICONOSCIMENTO
- 3) ULTIMA BOLLETTA o un altro documento che attesti che l'utente ha una posizione rifiuti attiva.

RIFIUTI E MATERIALI ACCETTATI:

LEGNO E FERRO:

tavoli, sedie, sdrai, mobilette (smontati), lampadari, assi da stiro, giocattoli.

APPARECCHIATURE ELETTRICHE ED ELETTRONICHE (RAEE):

aspirapolveri, ferri da stiro, televisori, forni microonde, lettori cd/dvd, computer, stampanti, radio, cordless e cellulari, calcolatrici, telecomandi, rasoi elettrici, videoregistratori, macchine fotografiche, sveglie e orologi, piccoli oggetti elettronici, tubi al neon e lampadine a risparmio energetico.

RIFIUTI PERICOLOSI (con etichetta e solo da utenze domestiche):

trielina, solventi, smacchiatori, batterie auto (massimo una), olio minerale o vegetale (massimo 5 litri), filtri olio motore, pile, flaconi di prodotti per il giardinaggio (massimo uno), prodotti tossici e infiammabili (massimo due pezzi di prodotti per la casa e il fai da te), siringhe con ago protetto, fiale per iniezioni, disinfettanti, medicinali.

ATTENZIONE! NON SARANNO ACCETTATI:

- ETERNIT (materiale contenente amianto)
- GUAINA CATRAMATA
- CARTONGESSO
- INERTI
- VETRORESINA
- LANA DI VETRO
- LANA DI ROCCIA
- VERDE
- IMBALLAGGI

CAMPAGNA LUPIA

CAMPAGNA LUPIA	Largo Ferrari (area impianti sportivi)	orario 7.30-11.30	2° giovedì del mese	+ 4° giovedì del mese
alternati: LUGHETTO	P.zza Conciliazione		3° lunedì del mese dispari	
LOVA	Via San Marco (parcheggio)		3° lunedì del mese pari	

CAMPOLONGO MAGGIORE

LIETTOLI	Via Claudio Monteverdi (parcheggio palasport)	orario 7.30-11.30	1° mercoledì del mese	
BOJON	Via Petrarca (parcheggio degli impianti sportivi)		2° sabato del mese	
CAMPOLONGO MAGGIORE	Via Ettore Majorana		4° sabato del mese	

CAMPONOGARA

CAMPONOGARA	Via Parolini (parcheggio del campo sportivo)	orario 7.30-11.30	1° sabato del mese	+ 4° venerdì del mese
PROZZOLO	Piazzetta Vighizzolo (palazzetto dello sport)		3° sabato del mese	

DOLO

ARINO	Park di via Monte Ortigara	orario 7.30-11.30	1° lunedì del mese	
DOLO	Piazza mercato		2° mercoledì del mese	
SAMBRUSON	Piazza San Valentino		4° lunedì del mese	

FIESSO D'ARTICO

FIESSO D'ARTICO	Via Smania (parcheggio a sud del centro sportivo)	orario 7.30-11.30	2° e 4° lunedì del mese	+ 1° martedì del mese
-----------------	---	-------------------	-------------------------	-----------------------

MIRA

GAMBARARE	Via Maestri del lavoro	orario 7.30-11.30	1° venerdì del mese	
MIRA NORD	Park via Oberdan		2° mercoledì del mese	+ 4° martedì del mese
MIRA SUD	Stazione Mira Buse		2° venerdì del mese	
ORIANO	Park Stazione - via Stazione		1° lunedì del mese	+ 1° e 4° mercoledì del mese
ORIANO	via SABBIONA (laterale campo da calcio)		3° venerdì del mese	
BORBIAGO	Via Botte (campo da calcio)		3° lunedì del mese	
MALCONTENTA	Via Sant'Ilario		2° lunedì del mese	

STRA

SAN PIETRO	Piazza De Gasperi	orario 7.30-11.30	2° sabato del mese	
STRA	Via Bramante		4° sabato del mese	

VIGONOVÒ

TOMBELLE	Via del lavoro	ottobre - marzo: 11.00 - 16.00 / aprile - settembre: 13.30 - 18.30	tutti i lunedì, mercoledì, venerdì	
----------	----------------	--	------------------------------------	--

aprile 2025

maggio 2025

	raccolta ordinaria	raccolta indumenti vedi orari a pag. 9	ecomobile vedi orari a pag. 11
1 Ma	VR	FOSSÒ P.zza Bortolomeo	FIESSO Via Smania
2 Me		CAMPOLONGO M. Liettoli	CAMPOLONGO M. Liettoli MIRA Oriago Stazione VIGONOVO via Lavoro
3 Gi	UO	MIRA Park Oberdan	
4 Ve		SALZANO Robegano VIGONOVO via del Lavoro	MIRA Gambarare VIGONOVO via Lavoro
5 Sa		CAMPONOGARA via Parolini	CAMPONOGARA via Parolini
6 Do			
7 Lu	UO S	DOLO via Ortigara	MIRA Oriago stazione CAMPAGNA L. L.go Ferrari VIGONOVO via Lavoro
8 Ma			
9 Me	C	DOLO P.zza Mercato	DOLO P.zza Mercato MIRA Nord Oberdan VIGONOVO via Lavoro
10 Gi	UO P	CAMPAGNA L. L.go Ferrari MIRA Oriago	CAMPAGNA L. L.go Ferrari
11 Ve		FOSSÒ Sandon	MIRA Sud via Buse VIGONOVO via Lavoro
12 Sa		CAMPOLONGO M. Bojon STRA P.zza De Gasperi	CAMPOLONGO M. Bojon STRA P.zza De Gasperi
13 Do			
14 Lu	UO VL	FIESSO D'A. via Smania VIGONOVO via del Lavoro	MIRA Malcontenta FIESSO D'A. via Smania VIGONOVO via Lavoro
15 Ma	VR		
16 Me			VIGONOVO via Lavoro
17 Gi	UO	MIRA via Botte MIRA via Maestri del L.	
18 Ve		SALZANO VIGONOVO via del Lavoro	MIRA Oriago Sabbiona VIGONOVO via Lavoro
19 Sa		CAMPONOGARA Prozzolo	CAMPONOGARA Prozzolo
20 Do			
21 Lu	UO S		
22 Ma			MIRA Nord Oberdan
23 Me	C	FOSSÒ P.zza Moro	MIRA Oriago Stazione VIGONOVO via Lavoro
24 Gi	UO P	CAMPAGNA L. L.go Ferrari MIRA Sud via Buse	CAMPAGNA L. L.go Ferrari
25 Ve			
26 Sa		CAMPOL. M. via Casolo STRA via Bramante	CAMPOL. M. via Majorana STRA Bramante
27 Do			
28 Lu	UO	DOLO P.zza San Valentino FIESSO D'A. via Smania	DOLO Sambruson FIESSO D'A. via Smania VIGONOVO via Lavoro
29 Ma	VR		
30 Me			VIGONOVO via Lavoro

	raccolta ordinaria	raccolta indumenti vedi orari a pag. 9	ecomobile vedi orari a pag. 11
1 Gi	UO	MIRA Park Oberdan	
2 Ve		SALZANO Robegano VIGONOVO via del Lavoro	MIRA Gambarare VIGONOVO via Lavoro
3 Sa		CAMPONOGARA via Parolini	CAMPONOGARA via Parolini
4 Do			
5 Lu	UO S	DOLO via Ortigara	DOLO Arino MIRA Oriago Stazione VIGONOVO via Lavoro
6 Ma		FOSSÒ P.zza Bortolomeo	FIESSO Via Smania
7 Me	C	CAMPOLONGO M. Liettoli	CAMPOLONGO M. Liettoli MIRA Oriago Stazione VIGONOVO via Lavoro
8 Gi	UO P	CAMPAGNA L. L.go Ferrari MIRA Oriago	CAMPAGNA L. L.go Ferrari
9 Ve		FOSSÒ Sandon	MIRA Sud via Buse VIGONOVO via Lavoro
10 Sa		CAMPOLONGO M. Bojon STRA P.zza De Gasperi	CAMPOLONGO M. Bojon STRA P.zza De Gasperi
11 Do			
12 Lu	UO VL	FIESSO D'A. via Smania VIGONOVO via del Lavoro	MIRA Malcontenta FIESSO D'A. via Smania VIGONOVO via Lavoro
13 Ma	VR		
14 Me		DOLO P.zza Mercato	DOLO P.zza Mercato MIRA Nord Oberdan VIGONOVO via Lavoro
15 Gi	UO	MIRA via Botte MIRA via Maestri del L.	
16 Ve		SALZANO VIGONOVO via del Lavoro	MIRA Oriago Sabbiona VIGONOVO via Lavoro
17 Sa		CAMPONOGARA Prozzolo	CAMPONOGARA Prozzolo
18 Do			
19 Lu	UO S	CAMPAGNA LUPIA Lova	MIRA Borbiago CAMPAGNA L. Lughetto VIGONOVO via Lavoro
20 Ma			
21 Me	C		VIGONOVO via Lavoro
22 Gi	UO P	CAMPAGNA L. L.go Ferrari MIRA Sud via Buse	CAMPAGNA L. L.go Ferrari
23 Ve		CAMPONOGARA via Parolini	CAMPONOGARA v. Parolini VIGONOVO via Lavoro
24 Sa		CAMPOL. M. via Casolo STRA via Bramante	CAMPOL. M. via Majorana STRA Bramante
25 Do			
26 Lu	UO	DOLO P.zza San Valentino FIESSO D'A. via Smania	DOLO Sambruson FIESSO D'A. via Smania VIGONOVO via Lavoro
27 Ma	VR		MIRA Nord Oberdan
28 Me		FOSSÒ P.zza Moro	MIRA Oriago Stazione VIGONOVO via Lavoro
29 Gi	UO		
30 Ve			VIGONOVO via Lavoro
31 Sa			



giugno 2025

luglio 2025

raccolta ordinaria	raccolta indumenti vedi orari a pag. 9	ecomobile vedi orari a pag. 11
--------------------	---	-----------------------------------

raccolta ordinaria	ecomobile vedi orari a pag. 11
--------------------	-----------------------------------

1 Do		
2 Lu Repubblica	UO S	
3 Ma	FOSSÒ P.zza Bortolomeo	FIESSO Via Smania
4 Me	C	CAMPOLONGO M. Liettoli MIRA Oriago Stazione VIGONOVÒ via Lavoro
5 Gi	UO P	MIRA Park Oberdan
6 Ve	SALZANO Robegano VIGONOVÒ via del Lavoro	MIRA Gambarare VIGONOVÒ via Lavoro
7 Sa	CAMPONOGARA via Parolini	CAMPONOGARA via Parolini
8 Do		
9 Lu	UO VL	FIESSO D'A. via Smania VIGONOVÒ via del Lavoro
10 Ma	VR	
○ 11 Me	DOLO P.zza Mercato	DOLO P.zza Mercato MIRA Nord Oberdan VIGONOVÒ via Lavoro
12 Gi	UO	CAMPAGNA L. L.go Ferrari MIRA Oriago
13 Ve	FOSSÒ Sandon	MIRA Sud via Buse VIGONOVÒ via Lavoro
14 Sa	CAMPOLONGO M. Bojon STRA P.zza De Gasperi	CAMPOLONGO M. Bojon STRA P.zza De Gasperi
15 Do		
16 Lu	UO S	MIRA Borbiago CAMPAGNA L. L.go Ferrari VIGONOVÒ via Lavoro
17 Ma		
18 Me	C	VIGONOVÒ via Lavoro
19 Gi	UO P	MIRA via Botte MIRA via Maestri del L.
20 Ve	SALZANO via del Lavoro	MIRA Oriago Sabbiona VIGONOVÒ via Lavoro
21 Sa	CAMPONOGARA Prozzolo	CAMPONOGARA Prozzolo
22 Do		
23 Lu	UO	DOLO Sambruson FIESSO D'A. via Smania VIGONOVÒ via Lavoro
24 Ma	VR	MIRA Nord Oberdan
● 25 Me	FOSSÒ P.zza Moro	MIRA Oriago Stazione VIGONOVÒ via Lavoro
26 Gi	UO	CAMPAGNA L. L.go Ferrari MIRA Sud via Buse
27 Ve	CAMPONOGARA via Parolini	CAMPONOGARA v. Parolini VIGONOVÒ via Lavoro
28 Sa	CAMPOL. M. via Casolo STRA via Bramante	CAMPOL. M. via Majorana STRA Bramante
29 Do		
30 Lu	UO S	VIGONOVÒ via Lavoro

1 Ma		FIESSO Via Smania
2 Me	C	CAMPOLONGO M. Liettoli MIRA Oriago Stazione VIGONOVÒ via Lavoro
3 Gi	UO P	
4 Ve		MIRA Gambarare VIGONOVÒ via Lavoro
5 Sa		CAMPONOGARA via Parolini
6 Do		
7 Lu	UO VL	DOLO Arino MIRA Oriago Stazione VIGONOVÒ via Lavoro
8 Ma	VR	
9 Me		DOLO P.zza Mercato MIRA Nord Oberdan VIGONOVÒ via Lavoro
○ 10 Gi	UO	CAMPAGNA L. L.go Ferrari
11 Ve		MIRA Sud via Buse VIGONOVÒ via Lavoro
12 Sa		CAMPOLONGO M. Bojon STRA P.zza De Gasperi
13 Do		
14 Lu	UO S	MIRA Malcontenta FIESSO D'ARTICO via Smania VIGONOVÒ via Lavoro
15 Ma		
16 Me	C	VIGONOVÒ via Lavoro
17 Gi	UO P	
18 Ve		MIRA Oriago Sabbiona VIGONOVÒ via Lavoro
19 Sa		CAMPONOGARA Prozzolo
20 Do		
21 Lu	UO	MIRA Borbiago CAMPAGNA L. Lughetto VIGONOVÒ via Lavoro
22 Ma	VR	MIRA Nord Oberdan
23 Me		MIRA Oriago Stazione VIGONOVÒ via Lavoro
● 24 Gi	UO	CAMPAGNA L. L.go Ferrari
25 Ve		CAMPONOGARA v. Parolini VIGONOVÒ via Lavoro
26 Sa		CAMPOLONGO M. via Majorana STRA Bramante
27 Do		
28 Lu	UO S	DOLO Sambruson FIESSO D'ARTICO via Smania VIGONOVÒ via Lavoro
29 Ma		
30 Me	C	VIGONOVÒ via Lavoro
31 Gi	UO P	



agosto 2025

settembre 2025

raccolta ordinaria	ecomobile vedi orari a pag. 11
--------------------	-----------------------------------

raccolta ordinaria	raccolta indumenti vedi orari a pag. 9	ecomobile vedi orari a pag. 11
--------------------	---	-----------------------------------

1 Ve		MIRA Gambarare VIGONOVO via Lavoro
2 Sa		CAMPONOGARA via Parolini
3 Do		
4 Lu	UO VL	DOLO Arino MIRA Oriago Stazione VIGONOVO via Lavoro
5 Ma	VR	FIESSO D'ARTICO via Smania
6 Me		CAMPOLONGO M. Liettoli MIRA Oriago Stazione VIGONOVO via Lavoro
7 Gi	UO	
8 Ve		MIRA Sud via Buse VIGONOVO via Lavoro
○ 9 Sa		CAMPOLONGO M. Bojon STRA P.zza De Gasperi
10 Do		
11 Lu	UO S	MIRA Malcontenta FIESSO D'A. via Smania VIGONOVO via Lavoro
12 Ma		
13 Me	C	DOLO P.zza Mercato MIRA Nord Oberdan VIGONOVO via Lavoro
14 Gi	UO P	CAMPAGNA LUPIA Largo Ferrari
15 Ve Ferragosto		
16 Sa		CAMPONOGARA Prozzolo
17 Do		
18 Lu	UO	MIRA Borbiago CAMPAGNA LUPIA Lova VIGONOVO via Lavoro
19 Ma	VR	
20 Me		VIGONOVO via Lavoro
21 Gi	UO	
22 Ve		CAMPONOGARA via Parolini VIGONOVO via Lavoro
● 23 Sa		CAMPOLONGO M. Bojon STRA P.zza De Gasperi
24 Do		
25 Lu	UO S	DOLO Sambruson FIESSO D'ARTICO via Smania VIGONOVO via Lavoro
26 Ma		MIRA Nord Oberdan
27 Me	C	MIRA Oriago Stazione VIGONOVO via Lavoro
28 Gi	UO P	CAMPAGNA LUPIA Largo Ferrari
29 Ve		VIGONOVO via Lavoro
30 Sa		
31 Do		

1 Lu	UO VL	DOLO via Ortigara	DOLO Arino MIRA Oriago Stazione VIGONOVO via Lavoro
2 Ma	VR	FOSSÒ P.zza Bortolomeo	FIESSO Via Smania
3 Me		CAMPOLONGO M. Liettoli	CAMPOLONGO M. Liettoli MIRA Oriago Stazione VIGONOVO via Lavoro
4 Gi	UO	MIRA Park Oberdan	
5 Ve		SALZANO Robegano VIGONOVO via del Lavoro	MIRA Gambarare VIGONOVO via Lavoro
6 Sa		CAMPONOGARA via Parolini	CAMPONOGARA via Parolini
○ 7 Do			
8 Lu	UO S	FIESSO D'A. via Smania VIGONOVO via del Lavoro	MIRA Malcontenta FIESSO D'A. via Smania VIGONOVO via Lavoro
9 Ma			
10 Me	C	DOLO P.zza Mercato	DOLO P.zza Mercato MIRA Nord Oberdan VIGONOVO via Lavoro
11 Gi	UO P	CAMPAGNA L. L.go Ferrari MIRA Oriago	CAMPAGNA L. L.go Ferrari
12 Ve		FOSSÒ Sandon	MIRA Sud via Buse VIGONOVO via Lavoro
13 Sa		CAMPOLONGO M. Bojon STRA P.zza De Gasperi	CAMPOLONGO M. Bojon STRA P.zza De Gasperi
14 Do			
15 Lu	UO	CAMPAGNA LUPIA Lova	MIRA Borbiago CAMPAGNA L. Lughetto VIGONOVO via Lavoro
16 Ma	VR		
17 Me			VIGONOVO via Lavoro
18 Gi	UO	MIRA via Botte MIRA via Maestri del L.	
19 Ve		SALZANO VIGONOVO via del Lavoro	MIRA Oriago Sabbiona VIGONOVO via Lavoro
20 Sa		CAMPONOGARA Prozzolo	CAMPONOGARA Prozzolo
● 21 Do			
22 Lu	UO S	DOLO P.zza San Valentino FIESSO D'A. via Smania	DOLO Sambruson FIESSO D'A. via Smania VIGONOVO via Lavoro
23 Ma			MIRA Nord Oberdan
24 Me	C	FOSSÒ P.zza Moro	MIRA Oriago Stazione VIGONOVO via Lavoro
25 Gi	UO P	CAMPAGNA L. L.go Ferrari MIRA Sud via Buse	CAMPAGNA L. L.go Ferrari
26 Ve		CAMPONOGARA via Parolini	CAMPONOGARA v. Parolini VIGONOVO via Lavoro
27 Sa		CAMPOL. M. via Casolo STRA via Bramante	CAMPOL. M. via Majorana STRA Bramante
28 Do			
29 Lu	UO VL		VIGONOVO via Lavoro
30 Ma	VR		



ottobre 2025

novembre 2025

	raccolta ordinaria	raccolta indumenti vedi orari a pag. 9	ecomobile vedi orari a pag. 11
1 Me		CAMPOLONGO M. Liettoli	CAMPOLONGO M. Liettoli MIRA Oriago Stazione VIGONOVO via Lavoro
2 Gi	UO	MIRA Park Oberdan	
3 Ve		SALZANO Robegano VIGONOVO via del Lavoro	MIRA Gambarare VIGONOVO via Lavoro
4 Sa		CAMPONOGARA via Parolini	CAMPONOGARA via Parolini
5 Do			
6 Lu	UO S	DOLO via Ortigara	DOLO Arino MIRA Oriago Stazione VIGONOVO via Lavoro
7 Ma		FOSSÒ P.zza Bortolomeo	FIESSO Via Smania
8 Me	C	DOLO P.zza Mercato	DOLO P.zza Mercato MIRA Nord Oberdan VIGONOVO via Lavoro
9 Gi	UO P	CAMPAGNA L. L.go Ferrari MIRA Oriago	CAMPAGNA L. L.go Ferrari
10 Ve		FOSSÒ Sandon	MIRA Sud via Buse VIGONOVO via Lavoro
11 Sa		CAMPOLONGO M. Bojon STRA P.zza De Gasperi	CAMPOLONGO M. Bojon STRA P.zza De Gasperi
12 Do			
13 Lu	UO	CAMPOLONGO M. Bojon STRA P.zza De Gasperi	MIRA Malcontenta FIESSO D'A. via Smania VIGONOVO via Lavoro
14 Ma	VS		
15 Me			VIGONOVO via Lavoro
16 Gi	UO	MIRA via Botte MIRA via Maestri del L.	
17 Ve		SALZANO Robegano VIGONOVO via del Lavoro	MIRA Oriago Sabbiona VIGONOVO via Lavoro
18 Sa		CAMPONOGARA Prozzolo	CAMPONOGARA Prozzolo
19 Do			
20 Lu	UO S	CAMPAGNA L. Lughetto	MIRA Borbiago CAMPAGNA L. Lughetto VIGONOVO via Lavoro
21 Ma			
22 Me	C	FOSSÒ P.zza Moro	MIRA Oriago Stazione VIGONOVO via Lavoro
23 Gi	UO P	CAMPAGNA L. L.go Ferrari MIRA Sud via Buse	CAMPAGNA L. L.go Ferrari
24 Ve		CAMPONOGARA via Parolini	CAMPONOGARA v. Parolini VIGONOVO via Lavoro
25 Sa		CAMPOLONGO M. Bojon STRA P.zza De Gasperi	CAMPOL. M. via Majorana STRA Bramante
26 Do			
27 Lu	UO VL	DOLO P.zza San Valentino FIESSO D'A. via Smania	DOLO Sambruson FIESSO D'A. via Smania VIGONOVO via Lavoro
28 Ma	VR		MIRA Nord Oberdan
29 Me			VIGONOVO via Lavoro
30 Gi	UO		
31 Ve			VIGONOVO via Lavoro

	raccolta ordinaria	raccolta indumenti vedi orari a pag. 9	ecomobile vedi orari a pag. 11
1 Sa			
2 Do			
3 Lu	UO S	DOLO via Ortigara	DOLO Arino MIRA Oriago Stazione VIGONOVO via Lavoro
4 Ma		FOSSÒ P.zza Bortolomeo	FIESSO D'A. via Smania
5 Me		CAMPOLONGO M. Liettoli	CAMPOLONGO M. Liettoli MIRA Oriago Stazione VIGONOVO via Lavoro
6 Gi	UO P	MIRA Park Oberdan	
7 Ve		SALZANO Robegano VIGONOVO via del Lavoro	MIRA Gambarare VIGONOVO via Lavoro
8 Sa		CAMPOLONGO M. Bojon STRA P.zza De Gasperi	CAMPOLONGO M. Bojon STRA P.zza De Gasperi
9 Do			
10 Lu	UO	FIESSO D'A. via Smania VIGONOVO via del Lavoro	MIRA Malcontenta FIESSO D'A. via Smania VIGONOVO via Lavoro
11 Ma	VR		
12 Me		DOLO P.zza Mercato	DOLO P.zza Mercato MIRA Nord Oberdan VIGONOVO via Lavoro
13 Gi	UO	CAMPAGNA L. L.go Ferrari MIRA Oriago	CAMPAGNA L. L.go Ferrari
14 Ve		FOSSÒ Sandon	MIRA Sud via Buse VIGONOVO via Lavoro
15 Sa		CAMPONOGARA Prozzolo	CAMPONOGARA Prozzolo
16 Do			
17 Lu	UO S	CAMPAGNA LUPIA Lova	MIRA Borbiago CAMPAGNA L. Lughetto VIGONOVO via Lavoro
18 Ma			
19 Me	C		VIGONOVO via Lavoro
20 Gi	UO P	MIRA via Botte MIRA via Maestri del L.	
21 Ve		SALZANO Robegano VIGONOVO via del Lavoro	MIRA Oriago Sabbiona VIGONOVO via Lavoro
22 Sa		CAMPOL. M. via Casolo STRA via Bramante	CAMPOL. M. via Majorana STRA Bramante
23 Do			
24 Lu	UO VL	DOLO P.zza San Valentino FIESSO D'A. via Smania	DOLO Sambruson FIESSO D'A. via Smania VIGONOVO via Lavoro
25 Ma	VR		MIRA Nord Oberdan
26 Me		FOSSÒ P.zza Moro	MIRA Oriago Stazione VIGONOVO via Lavoro
27 Gi	UO	CAMPAGNA L. L.go Ferrari MIRA Sud via Buse	CAMPAGNA L. L.go Ferrari
28 Ve		CAMPONOGARA via Parolini	CAMPONOGARA v. Parolini VIGONOVO via Lavoro
29 Sa			
30 Do			



dicembre 2025

gennaio 2026

	raccolta ordinaria	ecomobile vedi orari a pag.11
1 Lu	UO S	DOLO Arino MIRA Oriago Stazione VIGONOVO via Lavoro
2 Ma		FIESSO D'ARTICO via Smania
3 Me	C	CAMPOLONGO M. Liettoli MIRA Oriago Stazione VIGONOVO via Lavoro
4 Gi	UO P	
○ 5 Ve		MIRA Gambarare VIGONOVO via Lavoro
6 Sa		CAMPONOGARA via Parolini
7 Do		
8 Lu Immacolata Conc.	UO	
9 Ma	VR	
10 Me		DOLO P.zza Mercato MIRA Nord Oberdan VIGONOVO via Lavoro
11 Gi	UO	CAMPAGNA L. L.go Ferrari
12 Ve		MIRA Sud via Buse VIGONOVO via Lavoro
○ 13 Sa		CAMPOLONGO M. Bojon STRA P.zza De Gasperi
14 Do		
15 Lu	UO S	MIRA Borbiago CAMPAGNA L. Lughetto VIGONOVO via Lavoro
16 Ma		
17 Me	C	VIGONOVO via Lavoro
18 Gi	UO P	
19 Ve		MIRA Oriago Sabbiona VIGONOVO via Lavoro
● 20 Sa		CAMPONOGARA Prozzolo
21 Do		
22 Lu	UO VL	DOLO Sambruson FIESSO D'A. via Smania VIGONOVO via Lavoro
23 Ma		MIRA Nord Oberdan
24 Me		MIRA Oriago Stazione VIGONOVO via Lavoro
25 Gi S. Natale		
26 Ve S. Stefano		
27 Sa		CAMPOLONGO M. via Majorana STRA Bramante
28 Do	UO	
29 Lu	S	VIGONOVO via Lavoro
30 Ma		
31 Me	C	VIGONOVO via Lavoro

	raccolta ordinaria	ecomobile vedi orari a pag.11
1 Gi Capodanno		
2 Ve		MIRA Gambarare VIGONOVO via Lavoro
○ 3 Sa		CAMPONOGARA via Parolini
4 Do	UO P	
5 Lu		DOLO Arino MIRA Oriago Stazione VIGONOVO via Lavoro
6 Ma Epifania	VR	
7 Me		CAMPOLONGO M. Liettoli MIRA Oriago Stazione VIGONOVO via Lavoro
8 Gi	UO	CAMPAGNA L. L.go Ferrari
9 Ve		MIRA Sud via Buse VIGONOVO via Lavoro
10 Sa		CAMPOLONGO M. Bojon STRA P.zza De Gasperi
11 Do		
12 Lu	UO S	MIRA Malcontenta FIESSO D'ARTICO via Smania VIGONOVO via Lavoro
○ 13 Ma		
14 Me	C	DOLO P.zza Mercato MIRA Nord Oberdan VIGONOVO via Lavoro
15 Gi	UO P	
16 Ve		MIRA Oriago Sabbiona VIGONOVO via Lavoro
17 Sa		CAMPONOGARA Prozzolo
● 18 Do		
19 Lu	UO VL	MIRA Borbiago CAMPAGNA L. Lughetto VIGONOVO via Lavoro
20 Ma		
21 Me		VIGONOVO via Lavoro
22 Gi	UO	CAMPAGNA L. L.go Ferrari
23 Ve		CAMPONOGARA v. Parolini VIGONOVO via Lavoro
24 Sa		CAMPOLONGO M. via Majorana STRA Bramante
25 Do		
26 Lu	UO S	DOLO Sambruson FIESSO D'ARTICO via Smania VIGONOVO via Lavoro
27 Ma		MIRA Nord Oberdan
28 Me	C	MIRA Oriago Stazione VIGONOVO via Lavoro
29 Gi	UO P	
30 Ve		VIGONOVO via Lavoro
31 Sa		



febbraio 2026

raccolta ordinaria

ecomobile
vedi orari a pag. 11

○ **1 Do**

2 Lu	UO	DOLO Arino MIRA Oriago Stazione VIGONOVO via Lavoro
3 Ma	VR	FIESSO D'ARTICO via Smania
4 Me		CAMPOLONGO M. Liettoli MIRA Oriago Stazione VIGONOVO via Lavoro
5 Gi	UO	
6 Ve		MIRA Gambarare VIGONOVO via Lavoro
7 Sa		CAMPONOGARA via Parolini

8 Do

9 Lu	UO S	MIRA Malcontenta FIESSO D'ARTICO via Smania VIGONOVO via Lavoro
10 Ma		
11 Me	C	DOLO P.zza Mercato MIRA Nord Oberdan VIGONOVO via Lavoro
12 Gi	UO P	CAMPAGNA L. L.go Ferrari
13 Ve		MIRA Sud via Buse VIGONOVO via Lavoro
14 Sa		CAMPOLONGO M. Bojon

15 Do

16 Lu	UO VL	MIRA Borbiago CAMPAGNA L. Lova VIGONOVO via Lavoro
● 17 Ma		
18 Me		VIGONOVO via Lavoro
19 Gi	UO	
20 Ve		MIRA Oriago Sabbiona VIGONOVO via Lavoro
21 Sa		CAMPONOGARA Prozzolo

22 Do

23 Lu	UO S	DOLO Sambruson FIESSO D'ARTICO via Smania VIGONOVO via Lavoro
24 Ma		MIRA Nord Oberdan
25 Me	C	MIRA Oriago Stazione VIGONOVO via Lavoro
26 Gi	UO P	CAMPAGNA L. L.go Ferrari
27 Ve		CAMPONOGARA v. Parolini VIGONOVO via Lavoro
28 Sa		CAMPOLONGO M. via Majorana

marzo 2026

raccolta ordinaria

ecomobile
vedi orari a pag. 11

1 Do

2 Lu	UO	DOLO Arino MIRA Oriago Stazione VIGONOVO via Lavoro
○ 3 Ma	VS	FIESSO D'ARTICO via Smania
4 Me		CAMPOLONGO M. Liettoli MIRA Oriago Stazione VIGONOVO via Lavoro
5 Gi	UO	
6 Ve		MIRA Gambarare VIGONOVO via Lavoro
7 Sa		CAMPONOGARA via Parolini

8 Do

9 Lu	UO S	MIRA Malcontenta FIESSO D'ARTICO via Smania VIGONOVO via Lavoro
10 Ma		
11 Me	C	DOLO P.zza Mercato MIRA Nord Oberdan VIGONOVO via Lavoro
12 Gi	UO P	CAMPAGNA L. L.go Ferrari
13 Ve		MIRA Sud via Buse VIGONOVO via Lavoro
14 Sa		CAMPOLONGO M. Bojon

15 Do

16 Lu	UO VL	MIRA Borbiago CAMPAGNA L. Lova VIGONOVO via Lavoro
17 Ma	VR	
18 Me		VIGONOVO via Lavoro
● 19 Gi	UO	
20 Ve		MIRA Oriago Sabbiona VIGONOVO via Lavoro
21 Sa		CAMPONOGARA Prozzolo

22 Do

23 Lu	UO S	DOLO Sambruson FIESSO D'ARTICO via Smania VIGONOVO via Lavoro
24 Ma		MIRA Nord Oberdan
25 Me	C	MIRA Oriago Stazione VIGONOVO via Lavoro
26 Gi	UO P	CAMPAGNA L. L.go Ferrari
27 Ve		CAMPONOGARA v. Parolini VIGONOVO via Lavoro
28 Sa		CAMPOLONGO M. via Majorana

29 Do

30 Lu	UO	VIGONOVO via Lavoro
31 Ma	VR	





calendario raccolta utenze non domestiche



zona GIALLA

Per le utenze non domestiche (attività) i giorni e gli orari di raccolta della **FRAZIONE ORGANICA** sono gli stessi previsti in calendario per le utenze domestiche.

La raccolta del VPL è a cadenza settimanale: il giorno di raccolta sarà comunicato direttamente alla ditta. **Solo per le attività dotate di contenitore per il SECCO e/o per la CARTA/CARTONE con volume ≥ a lt 240 la raccolta è on demand. Per prenotare il ritiro chiamare il numero verde 800 011 249 con il numero del contratto a portata di mano e seguire le indicazioni.**

	Lunedì	Martedì	Mercoledì	Giovedì	Venerdì	Sabato	Domenica
CARTA / CARTONE TETRA PAK			UND C AL MATTINO				
SECCO NON RICICLABILE				UND S AL MATTINO			

La raccolta dei rifiuti avviene **AL MATTINO**: i contenitori vanno esposti **LA SERA PRIMA** del giorno di raccolta.

2025	D	L	M	M	G	V	S	D	L	M	M	G	V	S	D	L	M	M	G	V	S	D	L	M	M	G	V	S	D						
APRILE			1	2	3	4	5	6	7	8	9	10	11	12	13	14	15	16	17	18	19	20	21	22	23	24	25	26	27	28	29	30			
MAGGIO					1	2	3	4	5	6	7	8	9	10	11	12	13	14	15	16	17	18	19	20	21	22	23	24	25	26	27	28	29	30	31
GIUGNO	1	2	3	4	5	6	7	8	9	10	11	12	13	14	15	16	17	18	19	20	21	22	23	24	25	26	27	28	29	30					
LUGLIO			1	2	3	4	5	6	7	8	9	10	11	12	13	14	15	16	17	18	19	20	21	22	23	24	25	26	27	28	29	30	31		
AGOSTO					1	2	3	4	5	6	7	8	9	10	11	12	13	14	15	16	17	18	19	20	21	22	23	24	25	26	27	28	29	30	31
SETTEMBRE	1	2	3	4	5	6	7	8	9	10	11	12	13	14	15	16	17	18	19	20	21	22	23	24	25	26	27	28	29	30					
OTTOBRE			1	2	3	4	5	6	7	8	9	10	11	12	13	14	15	16	17	18	19	20	21	22	23	24	25	26	27	28	29	30	31		
NOVEMBRE					1	2	3	4	5	6	7	8	9	10	11	12	13	14	15	16	17	18	19	20	21	22	23	24	25	26	27	28	29	30	
DICEMBRE	1	2	3	4	5	6	7	8	9	10	11	12	13	14	15	16	17	18	19	20	21	22	23	24	25	26	27	28	29	30	31				
GENNAIO 2026				1	2	3	4	5	6	7	8	9	10	11	12	13	14	15	16	17	18	19	20	21	22	23	24	25	26	27	28	29	30	31	
FEBBRAIO 2026	1	2	3	4	5	6	7	8	9	10	11	12	13	14	15	16	17	18	19	20	21	22	23	24	25	26	27	28							
MARZO 2026	1	2	3	4	5	6	7	8	9	10	11	12	13	14	15	16	17	18	19	20	21	22	23	24	25	26	27	28	29	30	31				

La raccolta del SECCO di giovedì 25 dicembre 2025 viene posticipata a sabato 27 dicembre 2025